



# STONEPALK



# 4

## PROGETTI ARCHITETTONICI **STONETALK**

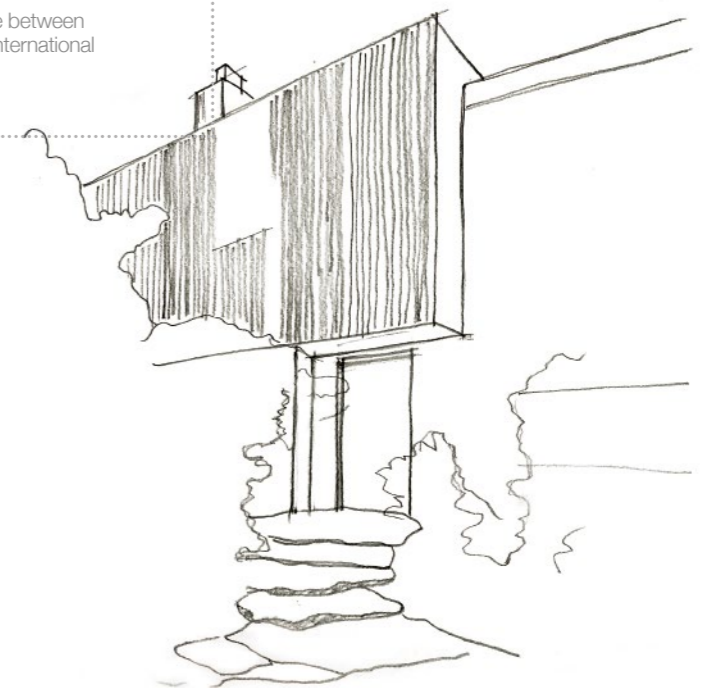
Una riflessione sulla forza primitiva ed essenziale della pietra e sulle differenti finiture che originano dalle sue diverse lavorazioni, ecco a cosa si ispira la collezione Stonetalk. Il risultato è una pietra "archetipo", protagonista e discreta allo stesso tempo, destinata ad assumere diversi aspetti in superficie a seconda delle lavorazioni effettuate. Stonetalk mette in scena l'autenticità e la capacità di cogliere i dettagli più sorprendenti delle lavorazioni della pietra, capace di raccontarsi e di valorizzare la fisicità dell'opera architettonica, concreta, essenziale e funzionale. Ogni lavorazione trasforma la pietra rendendola ideale a differenti utilizzi. Una collezione completa di elementi per poter creare un dialogo armonioso tra ambienti interni e spazi esterni, e tecnica a tal punto da superare tutti gli standard internazionali richiesti dalla moderna progettazione.

#### 4 ARCHITECTURAL PROJECTS

A reflection on the primitive and minimalist form of stone and on the different finishes that originate from the different ways of working this material: this is what inspired the Stonetalk collection. The result is an "archetypal" stone, a shining star, yet discreet at the same time, destined to assume different appearances in surfaces depending on the way it is worked.

Stonetalk features the authenticity and the ability to pick up and focus on the most surprising details of stone working, able to illustrate and enhance the physical side of a work of architecture: concrete, essential, functional. Each process transforms the stone, making it ideal for different uses.

A complete collection of elements that creates a harmonious dialogue between indoor and outdoor spaces, and technical to the point of passing all international standards required by modern design.



# 3 FINITURE

## MINIMAL - MINIMAL LAPPATO MINIMAL TECNICA

Dall'attenta selezione di rigorose superfici della pietra nasce la Minimal; elegante e preziosa nella versione lappata, essenziale e funzionale in quella tecnica.

## MARTELLATA MARTELLATA TECNICA

La martellata prende vita dalla lavorazione di martellatura sulle superfici più venate della pietra. La texture così assume una nuova dinamicità fluida e variegata. Nella versione tecnica la superficie è particolarmente antiscivolo, tanto da renderla perfetta per spazi esterni, pubblici e privati.

## RULLATA

Con un effetto scanalato e sfaccettato sulla superficie ottenuto con il processo di rullatura, questa versione assume un look tridimensionale di grande impatto visivo, ideale soprattutto a rivestimento.

DARK

GREY

WHITE

SAND

TAUPE



# 5 COLORI

Ciascuna versione è sviluppata in una palette cromatica di 5 nuance dove il bianco è l'elemento che, per contrasto e complementarità, si abbina sia ai colori caldi, sia alle tonalità fredde.

## 5 COLOURS

Each version is developed in a colour range of 5 shades, where white is the element that, by contrast and complementary nature, combines with both warm shades and with cold tones.

## 3 FINISHES

### MINIMAL VERSION - MINIMAL LAPPATO VERSION -

MINIMAL TECNICA   
From the careful selection of rigorous stone surfaces comes Minimal; elegant and precious in the semi-polished version, minimalist and functional in the technical version.

### MARTELLATA VERSION - MARTELLATA TECNICA

The hammered version comes about from the hammering process on the most veined surfaces of the stone. The texture thereby assumes a new fluid and varied dynamic. In the technical version, the surface has outstanding anti-slip properties, making it perfect for public and private outdoor areas.

### RULLATA VERSION

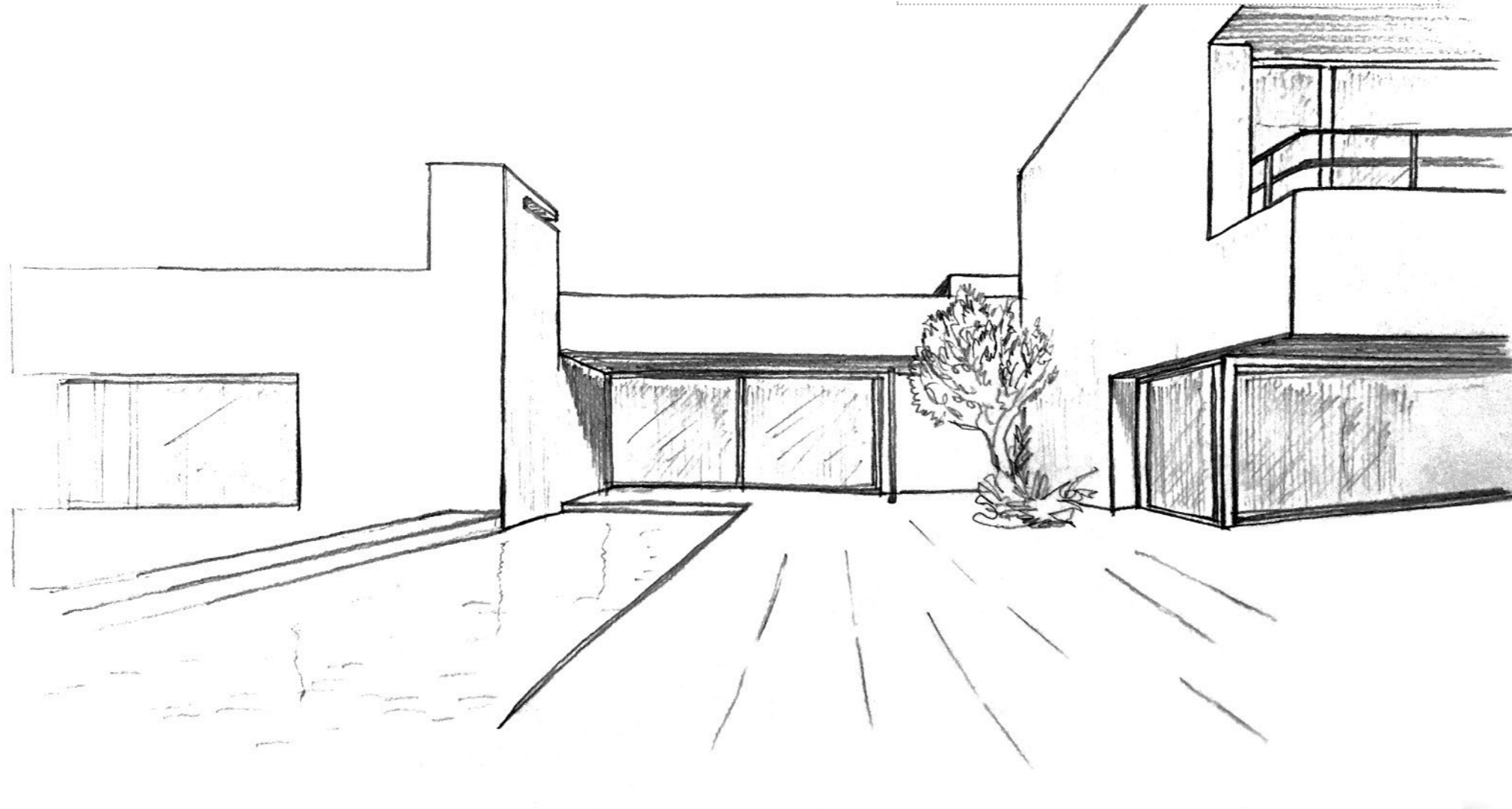
With a grooved and faceted effect on the surface obtained through the rolling process, this version assumes a three-dimensional look with a strong visual impact, particularly ideal for wall tiles.

1

PROJECT

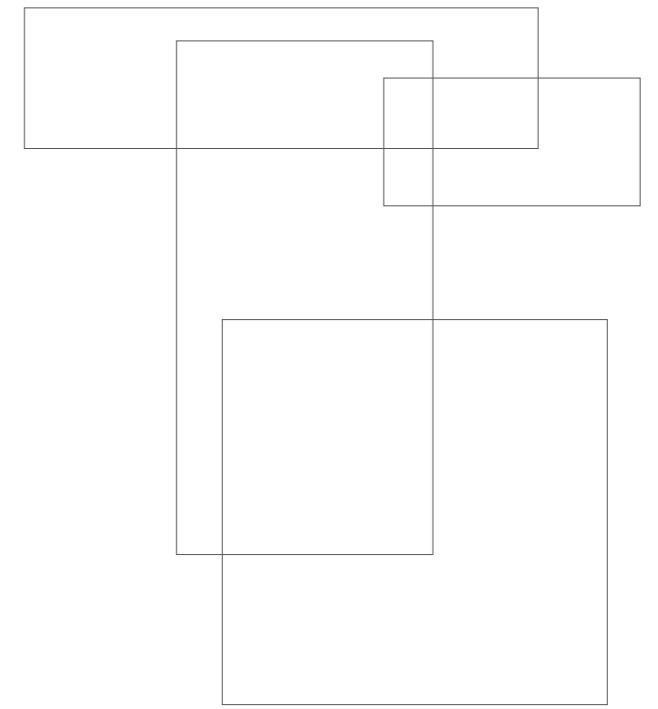
MAISON

HOME **SWEET** HOME

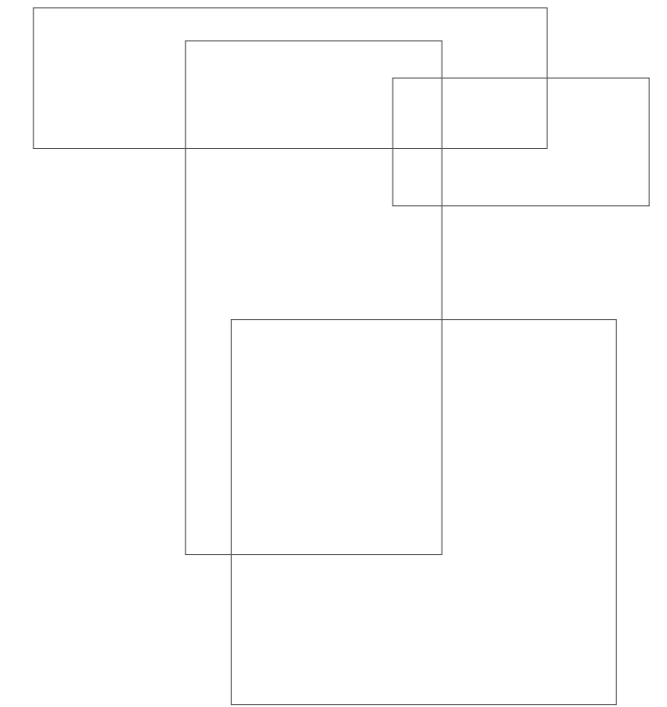




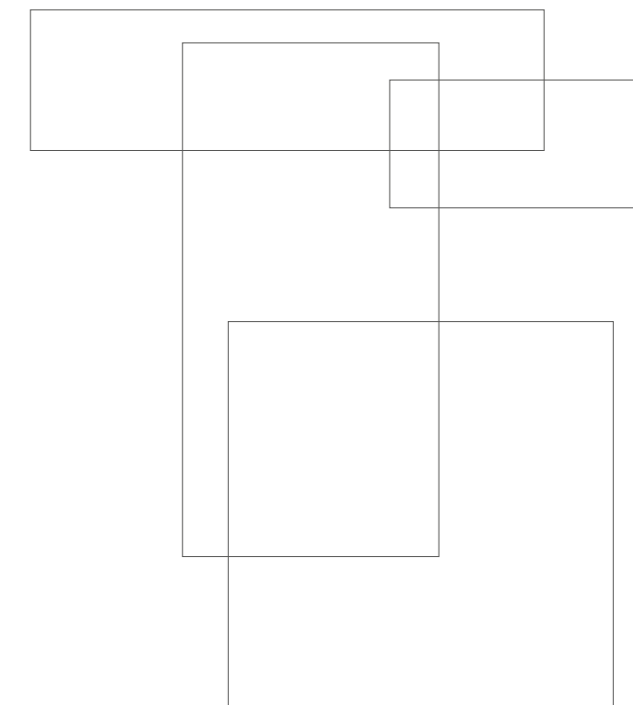
WHITE NAT. RETT. MARTELLATA TECNICA ◆ 60x120 (23<sup>5/8</sup>"x47<sup>1/4</sup>")  
WHITE NAT. RETT. MINIMAL NATURALE 60x120 (23<sup>5/8</sup>"x47<sup>1/4</sup>")



WHITE NAT. RETT. MARTELLATA TECNICA  $\blacklozenge$  60x120 (23<sup>5/8</sup>"x47<sup>1/4</sup>")  
WHITE NAT. RETT. MINIMAL NATURALE 60x120 (23<sup>5/8</sup>"x47<sup>1/4</sup>")



SAND NAT. RETT. MINIMAL NATURALE 90x90 (35<sup>7/16</sup>"x35<sup>7/16</sup>")  
WHITE NAT. RETT. MINIMAL NATURALE 60x120 (23<sup>5/8</sup>"x47<sup>1/4</sup>")



SAND NAT. RETT. MINIMAL NATURALE 90x90 (35<sup>7/16</sup> x 35<sup>7/16</sup>)  
TAUPE NAT. RETT. MARTELLATA NATURALE 60x120 (23<sup>5/8</sup> x 47<sup>1/4</sup>)  
TAUPE NAT. RETT. RULLATA NATURALE 60x120 (23<sup>5/8</sup> x 47<sup>1/4</sup>)





TAUPE NAT. RETT. MARTELLATA NATURALE 60x120 (23<sup>5/8</sup>"x47<sup>1/4</sup>")  
SAND NAT. RETT. RULLATA NATURALE 30x60 (11<sup>13/16</sup>"x23<sup>5/8</sup>")  
TAUPE NAT. RETT. MINIMAL NATURALE 60x120 (23<sup>5/8</sup>"x47<sup>1/4</sup>")  
TAUPE NAT. RETT. MINIMAL NATURALE 30x60 (11<sup>13/16</sup>"x23<sup>5/8</sup>")  
TAUPE NAT. Mosaico Dado 30x30 (11<sup>13/16</sup>"x11<sup>13/16</sup>")

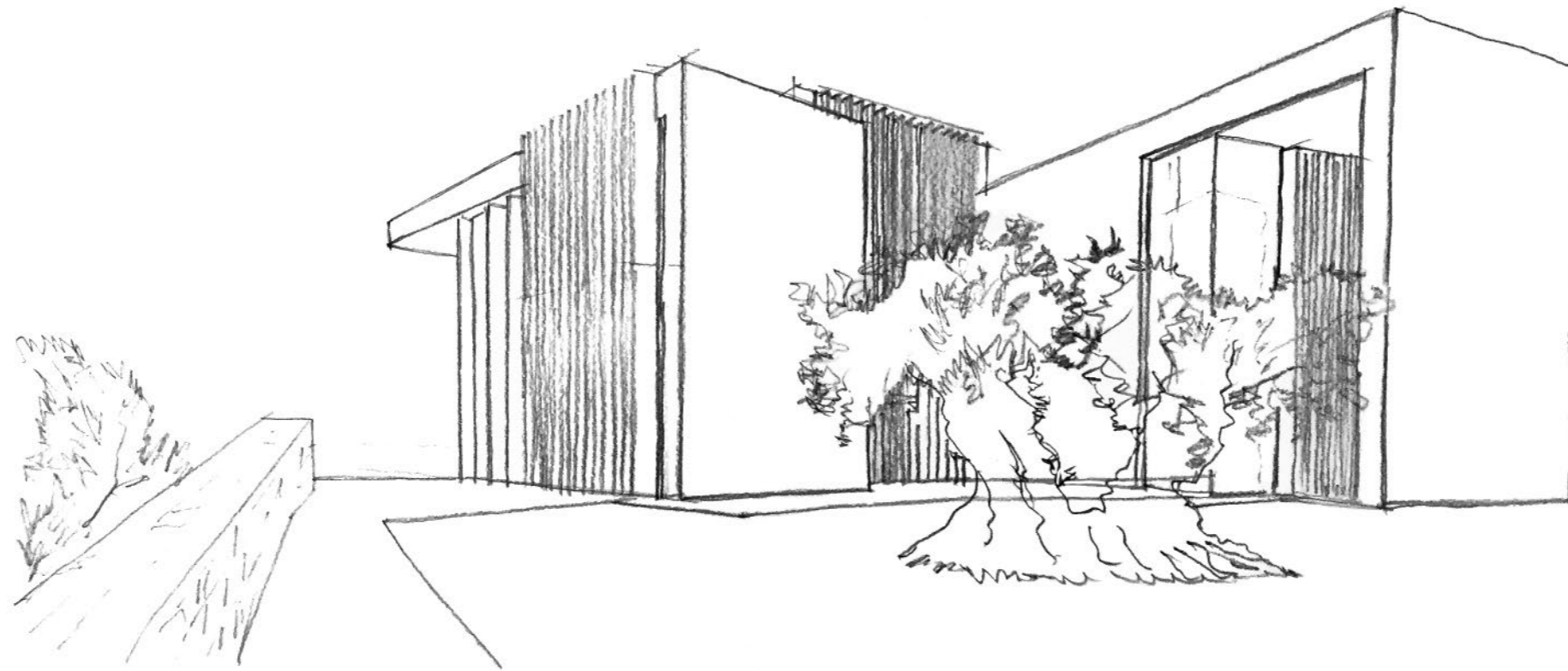


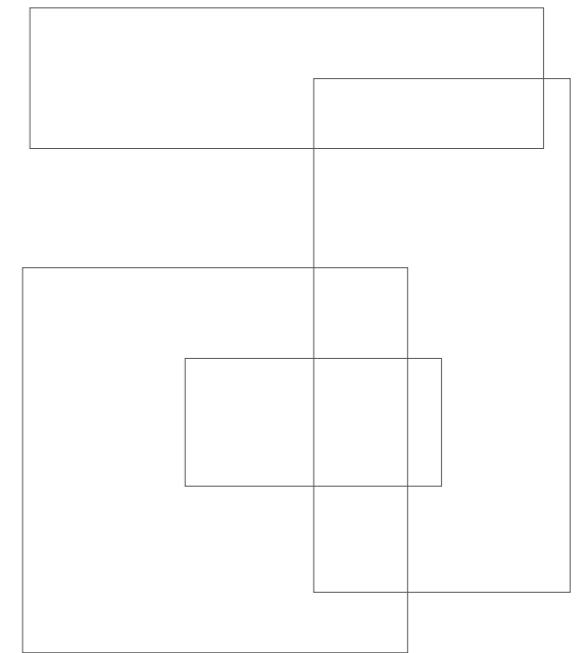
TAUPE NAT. RETT. MARTELLATA NATURALE 60x120 (23<sup>5/8</sup>"x47<sup>1/4</sup>")  
 SAND NAT. RETT. RULLATA NATURALE 30x60 (11<sup>13/16</sup>"x23<sup>5/8</sup>")  
 TAUPE NAT. RETT. MINIMAL NATURALE 30x60 (11<sup>13/16</sup>"x23<sup>5/8</sup>")



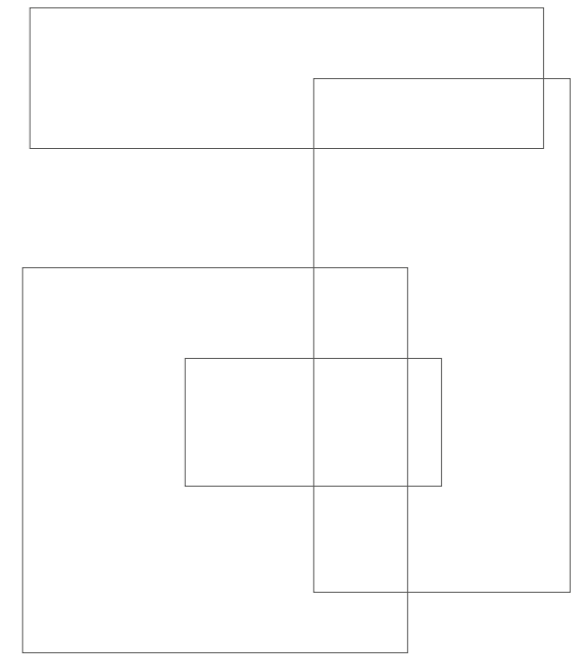
TAUPE NAT. Mosaico Dado 30x30 (11<sup>13/16</sup>"x11<sup>13/16</sup>")

2<sup>o</sup>  
PROJECT  
**DOMUS**  
ENDLESS ATMOSPHERE





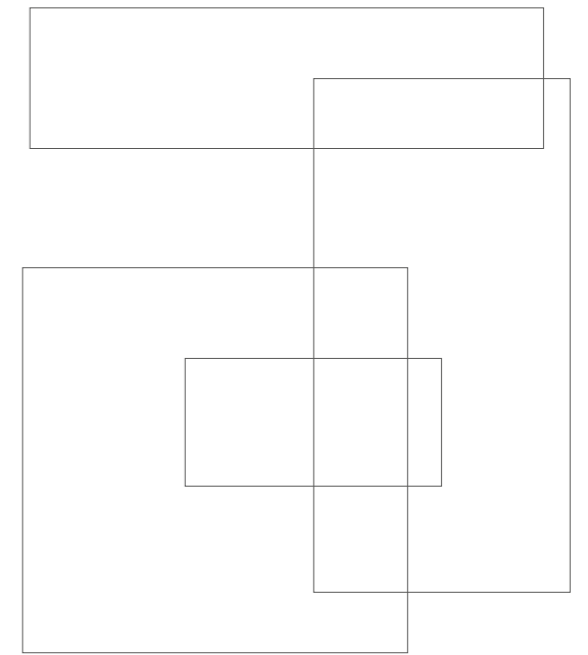
GREY NAT. RETT. MINIMAL TECNICA  $\blacklozenge$  60x120 (23<sup>5/8</sup>"x47<sup>1/4</sup>")  
GREY NAT. RETT. RULLATA NATURALE 60x120 (23<sup>5/8</sup>"x47<sup>1/4</sup>")



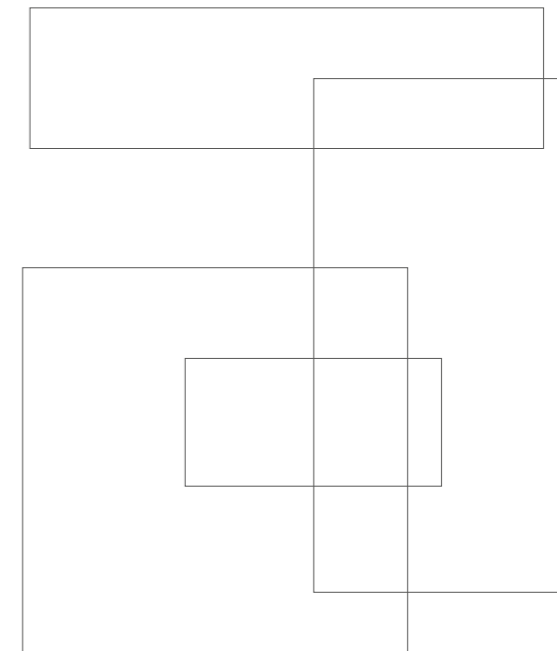
GREY NAT. RETT. MINIMAL TECNICA  $\blacklozenge$  60x120 (23<sup>5/8</sup>"x47<sup>1/4</sup>")  
GREY NAT. RETT. RULLATA NATURALE 60x120 (23<sup>5/8</sup>"x47<sup>1/4</sup>")  
GREY NAT. RETT. MARTELLATA TECNICA  $\blacklozenge$  60x120 (23<sup>5/8</sup>"x47<sup>1/4</sup>")



GREY NAT. RETT. MARTELLATA NATURALE 60x120 (23<sup>5/8</sup>"x47<sup>1/4</sup>")  
GREY NAT. RETT. RULLATA NATURALE 60x120 (23<sup>5/8</sup>"x47<sup>1/4</sup>")



GREY NAT. RETT. RULLATA NATURALE 60x120 (23<sup>5/8</sup>"x47<sup>1/4</sup>")

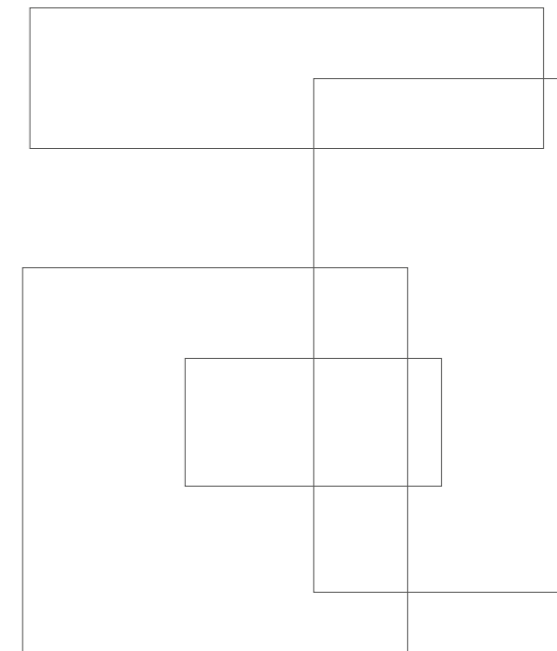
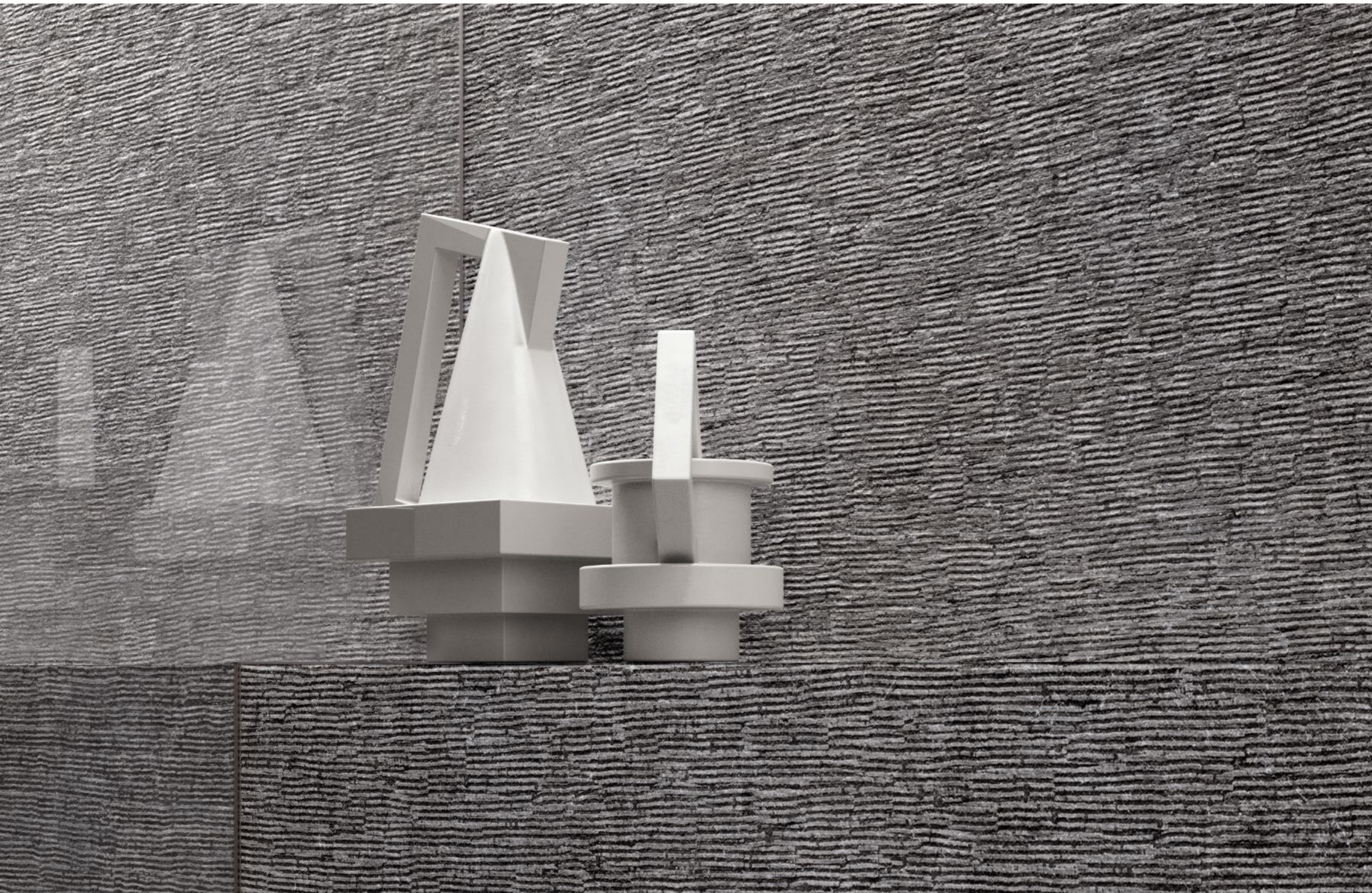


DARK NAT. RETT. MINIMAL NATURALE 60x60 (23<sup>5/8</sup>"x23<sup>5/8</sup>")  
DARK NAT. RETT. MARTELLATA NATURALE 60x120 (23<sup>5/8</sup>"x47<sup>1/4</sup>")  
DARK NAT. RETT. RULLATA NATURALE 30x120 (11<sup>13/16</sup>"x47<sup>1/4</sup>")





DARK NAT. RETT. MINIMAL NATURALE 60x120 (23<sup>5/8</sup>"x47<sup>1/4</sup>")  
DARK NAT. RETT. MARTELLATA NATURALE 60x120 (23<sup>5/8</sup>"x47<sup>1/4</sup>")  
DARK NAT. RETT. RULLATA NATURALE 60x120 (23<sup>5/8</sup>"x47<sup>1/4</sup>")



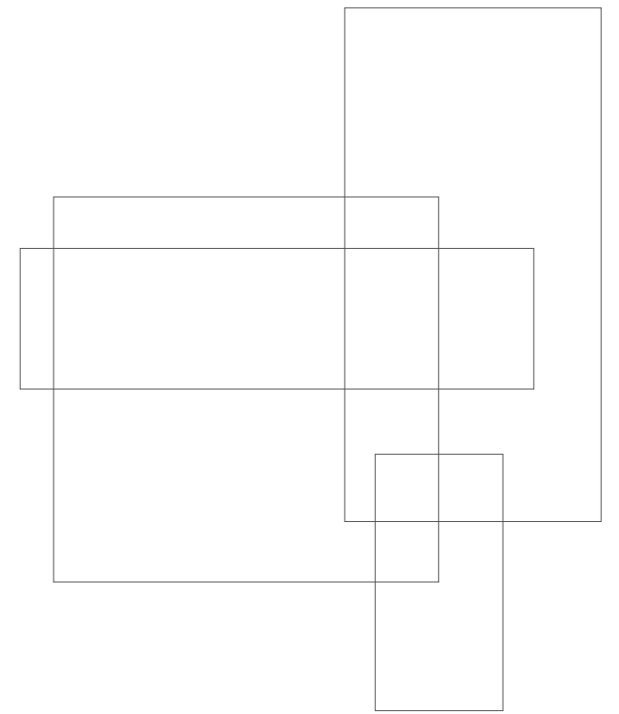
DARK NAT. RETT. RULLATA NATURALE 60x120 (23<sup>5/8</sup>"x47<sup>1/4</sup>")



3<sup>rd</sup>  
PROJECT  
**RESORT**  
WELCOME **TECH**



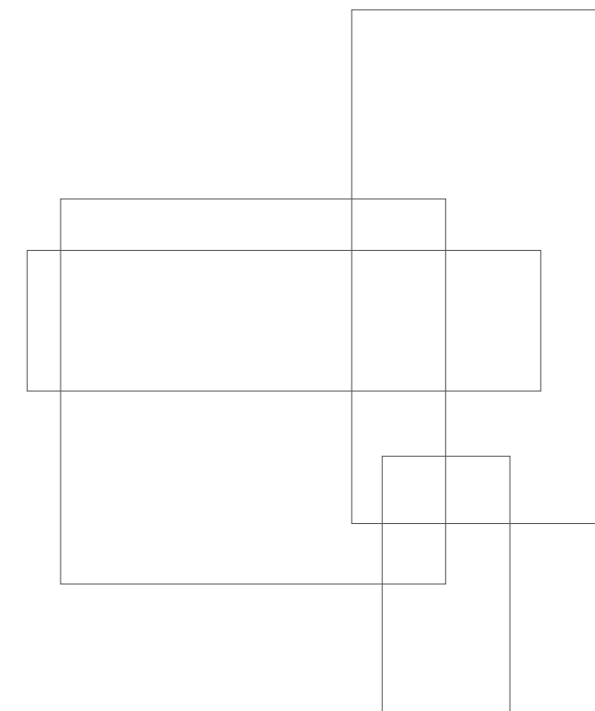
TAUPE NAT. RETT. MINIMAL NATURALE 90x90 (35<sup>7/16</sup> x 35<sup>7/16</sup>)  
TAUPE NAT. RETT. MARTELLATA NATURALE 60x120 (23<sup>5/8</sup> x 47<sup>1/4</sup>)  
SAND NAT. RETT. RULLATA NATURALE 60x120 (23<sup>5/8</sup> x 47<sup>1/4</sup>)



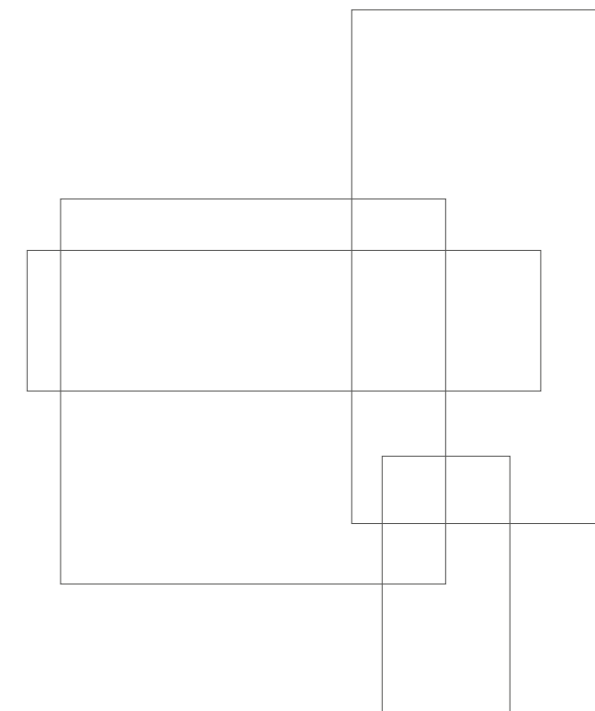
TAUPE NAT. RETT. MARTELLATA NATURALE 60x120 (23<sup>5/8</sup>"x47<sup>1/4</sup>")



TAUPE NAT. RETT. MARTELLATA NATURALE 60x120 (23<sup>5/8</sup> x 47<sup>1/4</sup>)  
WHITE NAT. RETT. MARTELLATA NATURALE 60x120 (23<sup>5/8</sup> x 47<sup>1/4</sup>)  
SAND NAT. RETT. MINIMAL NATURALE 60x120 (23<sup>5/8</sup> x 47<sup>1/4</sup>)  
SAND NAT. RETT. RULLATA NATURALE 30x60 (11<sup>13/16</sup> x 23<sup>5/8</sup>)



SAND NAT. RETT. **RULLATA NATURALE** 30x60 (11<sup>13/16</sup> x 23<sup>5/8</sup>)



SAND NAT. RETT. MINIMAL NATURALE 60x60 (23<sup>5/8</sup>"x23<sup>5/8</sup>")  
WHITE NAT. Mosaico Bis\* 37,4x29,1 (14<sup>3/4</sup>"x11<sup>7/16</sup>")  
WHITE NAT. RETT. MINIMAL NATURALE 30x60 (11<sup>13/16</sup>"x23<sup>5/8</sup>")



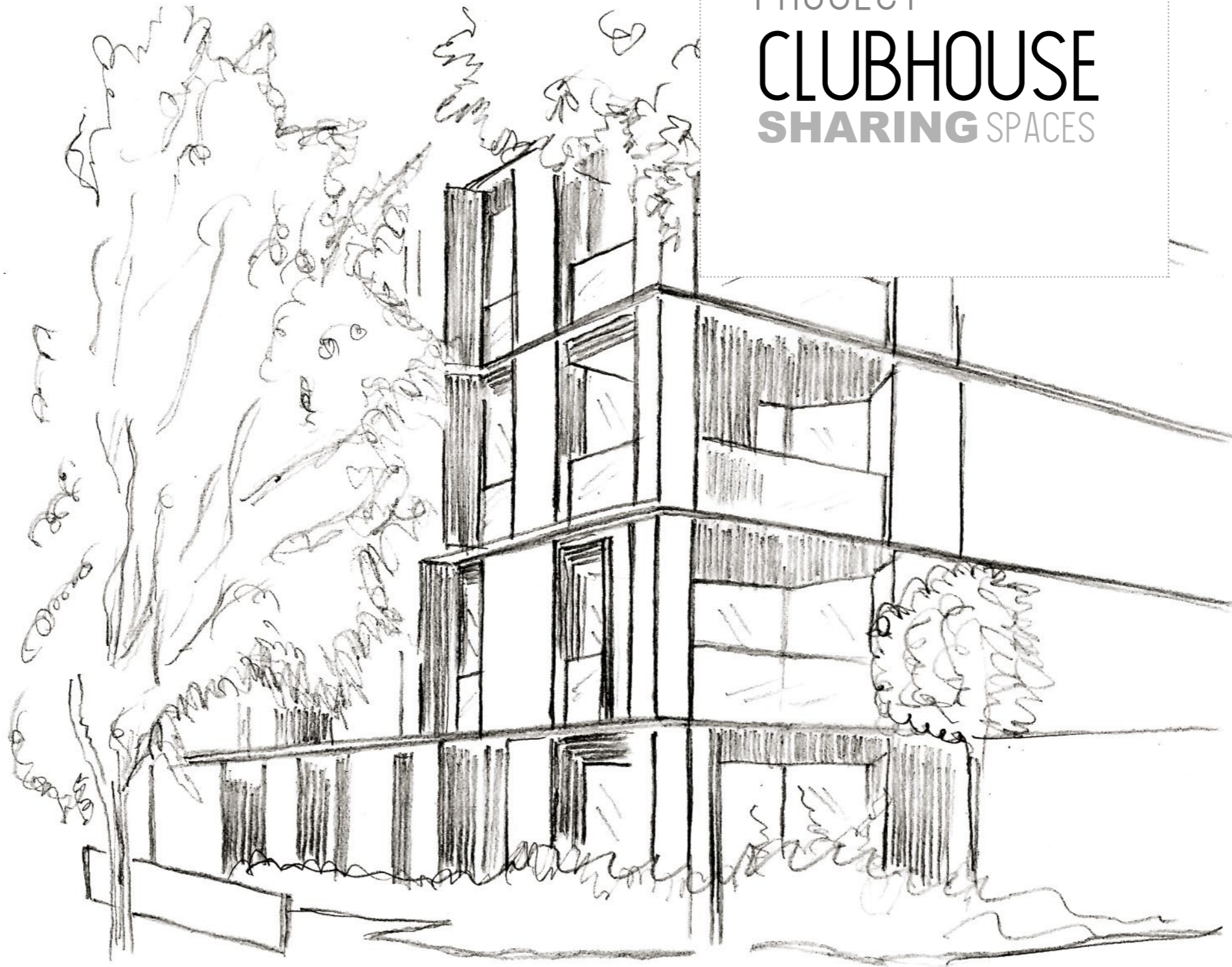


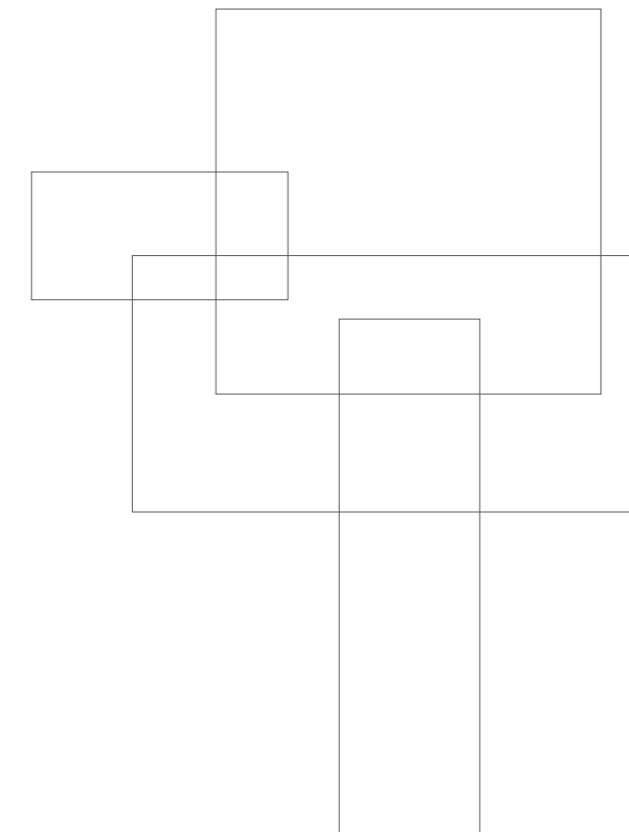
SAND NAT. RETT. MINIMAL TECNICA ◆ 60x120 (23<sup>5/8</sup> x 47<sup>1/4</sup>)  
SAND NAT. RETT. RULLATA NATURALE 60x120 (23<sup>5/8</sup> x 47<sup>1/4</sup>)

4

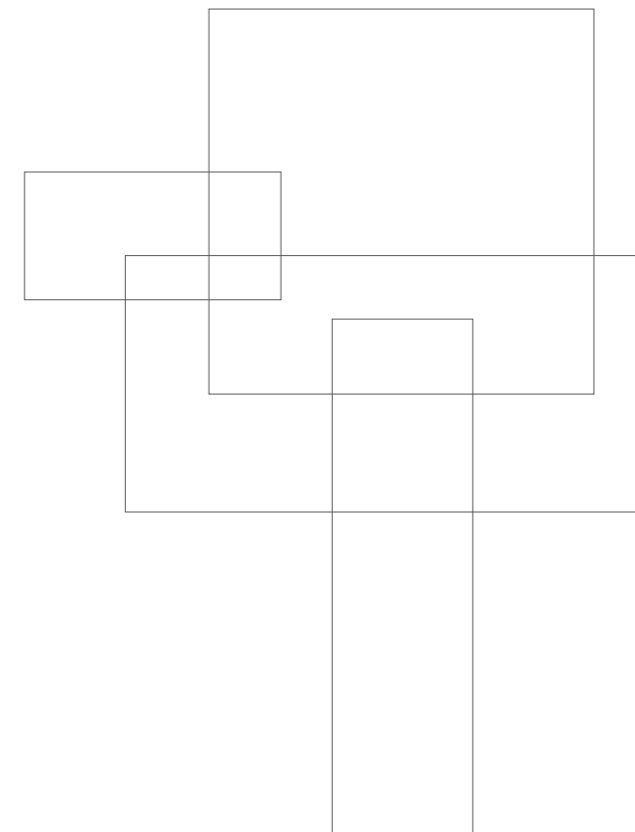
PROJECT

**CLUBHOUSE**  
SHARING SPACES

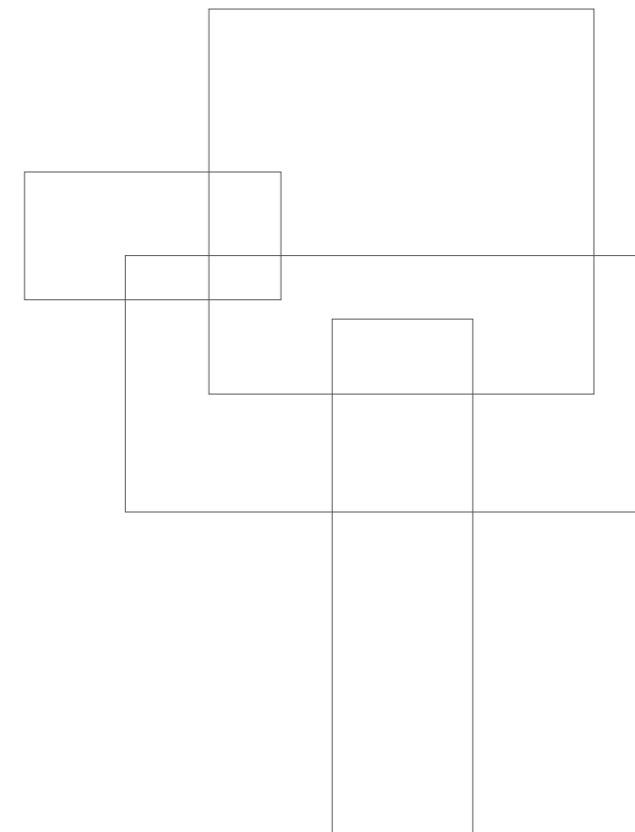





SAND NAT. RETT. MINIMAL TECNICA  $\blacklozenge$  30x60 (11<sup>13/16</sup>"x23<sup>5/8</sup>")  
TAUPE NAT. RETT. RULLATA NATURALE 60x120 (23<sup>5/8</sup>"x47<sup>1/4</sup>")



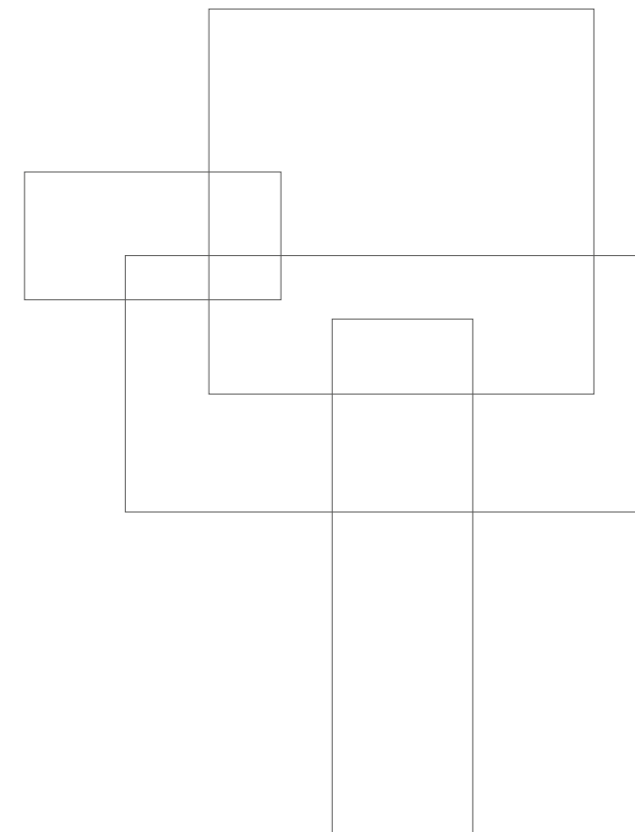
SAND NAT. RETT. MINIMAL TECNICA  $\blacklozenge$  30x60 (11<sup>13</sup>/<sub>16</sub>"x23<sup>5</sup>/<sub>8</sub>")  
TAUPE NAT. RETT. RULLATA NATURALE 60x120 (23<sup>5</sup>/<sub>8</sub>"x47<sup>1</sup>/<sub>4</sub>")



DARK NAT. RETT. MINIMAL TECNICA  60x120 (23<sup>5/8</sup> x 47<sup>1/4</sup>)  
GREY NAT. RETT. RULLATA NATURALE 60x120 (23<sup>5/8</sup> x 47<sup>1/4</sup>)



DARK NAT. RETT. MARTELLATA TECNICA ◀ 60x120 (23<sup>5/8</sup> x 47<sup>1/4</sup>)



SAND NAT. RETT. MINIMAL NATURALE 60x60 (23<sup>5/8</sup>"x23<sup>5/8</sup>")  
SAND NAT. RETT. MARTELLATA NATURALE 60x120 (23<sup>5/8</sup>"x47<sup>1/4</sup>")  
SAND NAT. RETT. RULLATA NATURALE 60x120 (23<sup>5/8</sup>"x47<sup>1/4</sup>")  
SAND NAT. RETT. MARTELLATA NATURALE 30x60 (11<sup>13/16</sup>"x23<sup>5/8</sup>")  
SAND NAT. RETT. MINIMAL NATURALE 60x120 (23<sup>5/8</sup>"x47<sup>1/4</sup>")

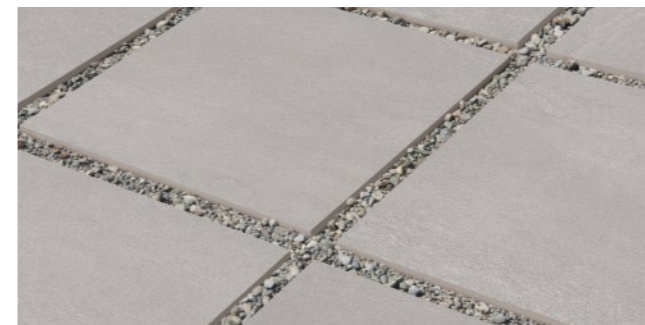
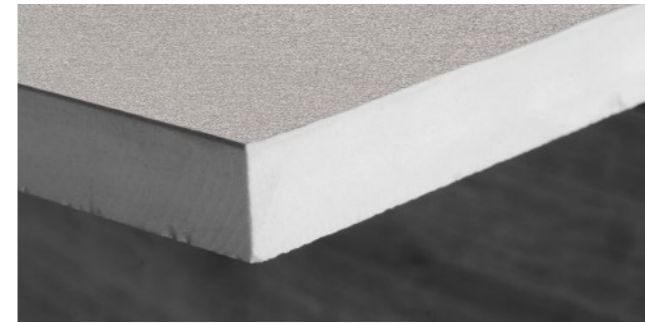
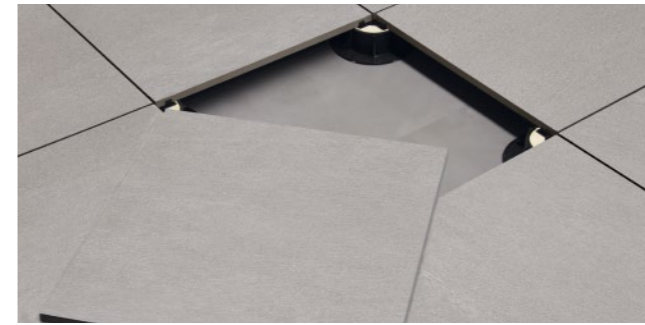
## 20MM

Stonetalk 20mm offre la possibilità di realizzare spazi esterni di grande valore estetico, senza rinunciare alle prestazioni tecniche. Le caratteristiche specifiche di Stonetalk 20mm permettono di integrare perfettamente il materiale con l'ambiente circostante, offrendo la possibilità di creare in modo semplice ed efficace camminamenti e percorsi outdoor. L'alto spessore di Stonetalk 20mm garantisce un'elevata resistenza rendendolo ideale negli ambienti interni ed esterni pubblici. Stonetalk 20mm è facile da posare su erba, su sabbia, su ghiaia. La posa a colla su massetto permette di realizzare pavimentazioni carrabili industriali e commerciali. Ideale per rampe di accesso e garage. Stonetalk 20mm è l'ideale per la creazione di pavimenti sopraelevati.



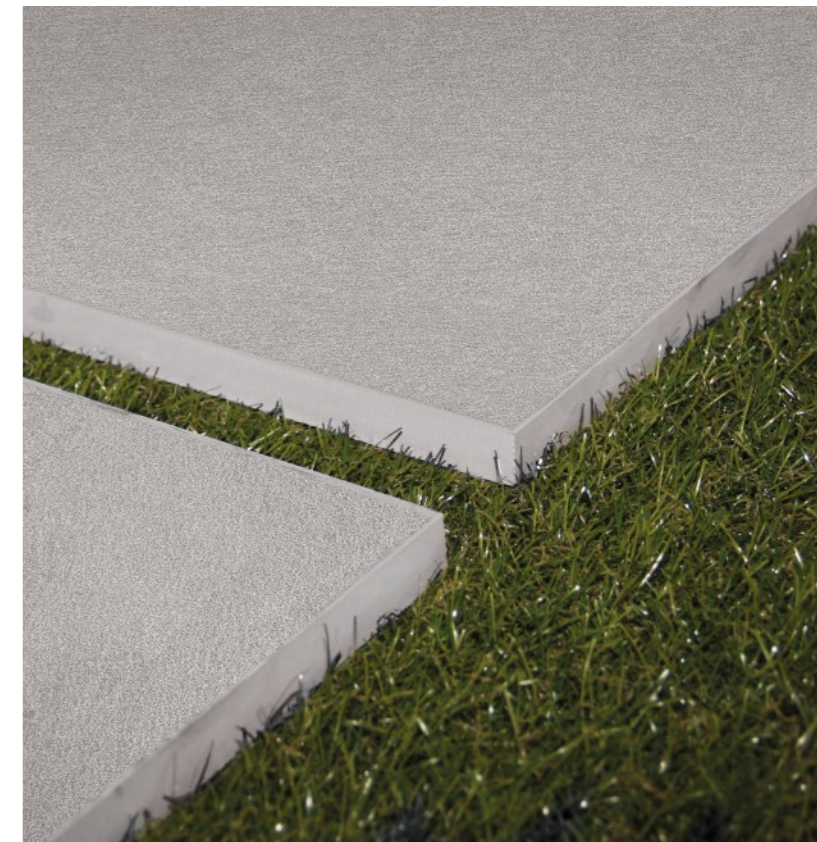
GREY NAT. RETT. MARTELLATA NATURALE 50x100 (19<sup>11/16</sup> x 39<sup>3/8</sup>)  
GREY NAT. RETT. MINIMAL NATURALE 60x120 (23<sup>5/8</sup> x 47<sup>1/4</sup>)





## 20MM

Stonetalk 20mm offers the chance to develop extremely aesthetically pleasing external spaces without compromising on technical expertise. The specific qualities of Stonetalk 20mm allow you to perfectly integrate the material in the surrounding environment, making it possible to create walkways and outdoor paths easily and effectively. The thickness of Stonetalk 20mm guarantees excellent resistance, making it ideal for use in both indoor and outdoor public spaces. Stonetalk 20mm is easy to lay on grass, sand and gravel. By gluing it down to screed it is possible to create industrial and commercial paved driveways. Ideal for access ramps and garages. Stonetalk 20mm is ideal for the creation of cavity floors.



GREY NAT. RETT. MARTELLATA NATURALE 50x100 (19<sup>11/16</sup> x 39<sup>3/8</sup>)  
GREY NAT. RETT. MINIMAL NATURALE 60x120 (23<sup>5/8</sup> x 47<sup>1/4</sup>)

**6**  
FORMATI

**3**  
DECORI

**5**  
COLORI

**3**  
FINITURE

6 SIZES  
3 DECORS  
5 COLOURS  
3 FINISHES

## MINIMAL



90x90 (35<sup>7/16</sup>"x35<sup>7/16</sup>")  
**ED4M** DARK NAT. RETT. **U<sub>4</sub>P<sub>3</sub>E<sub>3</sub>C<sub>2</sub>** ● 91  
**ED4L** DARK LAPP. RETT. ● 98

60x120 (23<sup>5/8</sup>"x47<sup>1/4</sup>")  
**ED5R** DARK NAT. RETT. **U<sub>4</sub>P<sub>3</sub>E<sub>3</sub>C<sub>2</sub>** ● 89  
**ED5Q** DARK LAPP. RETT. ● 96  
**ED72** DARK TECNICA RETT. ● 91

● 89  
 ● 96  
 ● 91



60x60 (23<sup>5/8</sup>"x23<sup>5/8</sup>")  
**ED4Z** DARK NAT. RETT. **U<sub>4</sub>P<sub>4</sub>E<sub>3</sub>C<sub>2</sub>** ● 73

60x60 (23<sup>5/8</sup>"x23<sup>5/8</sup>")  
**ECTV** DARK NAT. RETT. ● 97



30x60 (11<sup>13/16</sup>"x23<sup>5/8</sup>")  
**ED54** DARK NAT. RETT. **U<sub>4</sub>P<sub>4</sub>E<sub>3</sub>C<sub>2</sub>** ● 66  
**EEL2** DARK LAPP. RETT.\*  
**ED6T** DARK TECNICA RETT. ● 68



**30x60 Lapp. Rett.**  
 Sono disponibili su richiesta. Lotto minimo 1000 mq.  
 Available on request. 1000 Sqm minimum lot.

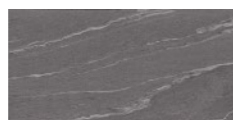
15x120 - 5<sup>7/8</sup>"x47<sup>1/4</sup>"

20x120 - 7<sup>7/8</sup>"x47<sup>1/4</sup>"

30x120 - 11<sup>13/16</sup>"x47<sup>1/4</sup>"

Formati 15x120, 20x120, 30x120 sono disponibili su richiesta. Consegna in 8 settimane.  
 Additional formats 15x120, 20x120, 30x120 are available on request. 8 weeks delivery.

## MARTELLATA



60x120 (23<sup>5/8</sup>"x47<sup>1/4</sup>")  
**ED61** DARK NAT. RETT. **U<sub>4</sub>P<sub>4</sub>E<sub>3</sub>C<sub>2</sub>** ● 89  
**ED77** DARK TECNICA RETT. ● 91

● 89  
 ● 91



30x60 (11<sup>13/16</sup>"x23<sup>5/8</sup>")  
**ED5F** DARK NAT. RETT. **U<sub>4</sub>P<sub>4</sub>E<sub>3</sub>C<sub>2</sub>** ● 66  
**ED78** DARK TECNICA RETT. ● 68

● 66  
 ● 68



50x100 (19<sup>11/16</sup>"x39<sup>3/8</sup>")  
**ECUX** DARK NAT. RETT. ● 99

## RULLATA



60x120 (23<sup>5/8</sup>"x47<sup>1/4</sup>")  
**ED5W** DARK NAT. RETT. ● 89

● 89

30x120 (11<sup>13/16</sup>"x47<sup>1/4</sup>")  
**ED4U** DARK NAT. RETT. ● 91

● 91

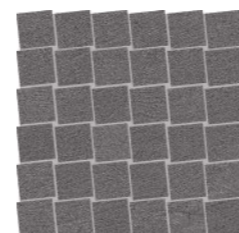
30x60 (11<sup>13/16</sup>"x23<sup>5/8</sup>")  
**ED59** DARK NAT. RETT. ● 66

● 66

Si consiglia la posa con fuga 2 mm. - Laying with a 2 mm-joint is recommended. - Pose recommandée avec joints de 2 mm.  
 Es wird eine Fugenbreite von 2 mm empfohlen. - Se recomienda la colocación con juntas de 2 mm. - Рекомендуется укладка с швом 2 мм.

## MINIMAL

Mosaico Dado Minimal\*  
 Tessera - Chip 4,8x4,8 (1<sup>7/8</sup>"x1<sup>7/8</sup>")



30x30 (11<sup>13/16</sup>"x11<sup>13/16</sup>")  
**EDRD** DARK NAT. ● 138

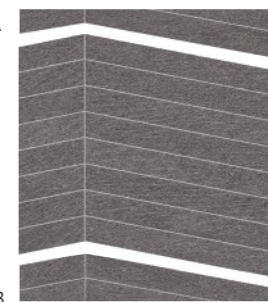
Listelli Sfalsati Minimal\*



30x60 (11<sup>13/16</sup>"x23<sup>5/8</sup>")  
**EDQN** DARK NAT. ● 113

Mosaico Bis Minimal\*

chiusura A



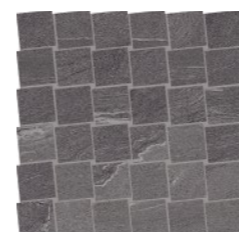
chiusura B

37,4x29,1 (14<sup>3/4</sup>"x11<sup>7/16</sup>")  
**EDR2** DARK NAT. ● 142

Chiusura Mosaico Bis A+B  
 37,4x9,2 (14<sup>3/4</sup>"x3<sup>5/8</sup>")  
**EEXG** DARK NAT.  
 Pcs. Box 8 (4A + 4B) ● 23

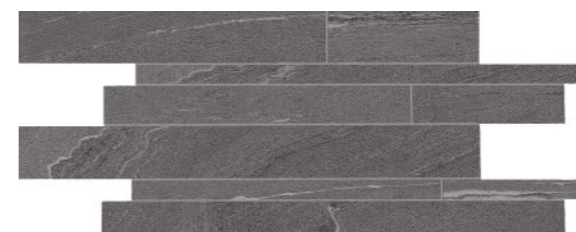
## MARTELLATA

Mosaico Dado Martellata\*  
 Tessera - Chip 4,8x4,8 (1<sup>7/8</sup>"x1<sup>7/8</sup>")



30x30 (11<sup>13/16</sup>"x11<sup>13/16</sup>")  
**EDRJ** DARK NAT. ● 138

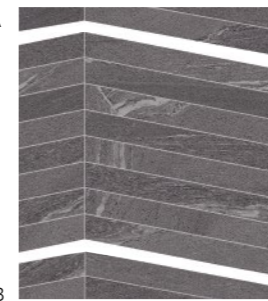
Listelli Sfalsati Martellata\*



30x60 (11<sup>13/16</sup>"x23<sup>5/8</sup>")  
**EDQT** DARK NAT. ● 113

Mosaico Bis Martellata\*

chiusura A



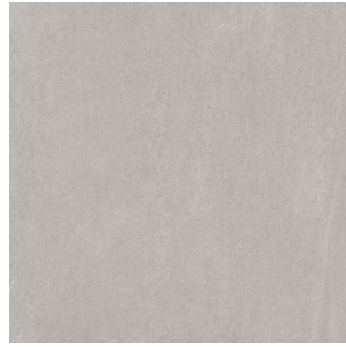
chiusura B

37,4x29,1 (14<sup>3/4</sup>"x11<sup>7/16</sup>")  
**EDR7** DARK NAT. ● 142

Chiusura Mosaico Bis A+B  
 37,4x9,2 (14<sup>3/4</sup>"x3<sup>5/8</sup>")  
**EEXM** DARK NAT.  
 Pcs. Box 8 (4A + 4B) ● 23

\* Su rete in fibra - On fibre mesh backing - Sur filet en fibre de verre - Auf Glasfasernetz - Sobre malla de fibra - На волоконной сетке

**MINIMAL**



90x90 (35<sup>7/16</sup>"x35<sup>7/16</sup>")  
**ED4K** GREY NAT. RETT. **U<sub>1</sub>P<sub>3</sub>E<sub>3</sub>C<sub>2</sub>** ● 91  
**ED4J** GREY LAPP. RETT. ● 98



60x120 (23<sup>5/8</sup>"x47<sup>1/4</sup>")  
**ED5P** GREY NAT. RETT. **U<sub>1</sub>P<sub>3</sub>E<sub>3</sub>C<sub>2</sub>** ● 89  
**ED5N** GREY LAPP. RETT. ● 96  
**ED71** GREY TECNICA RETT. ● 91



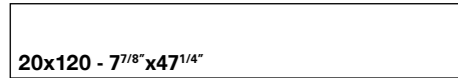
60x60 (23<sup>5/8</sup>"x23<sup>5/8</sup>")  
**ED4Y** GREY NAT. RETT. **U<sub>1</sub>P<sub>4</sub>E<sub>3</sub>C<sub>2</sub>** ● 73



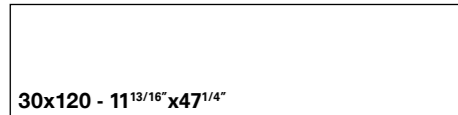
60x60 (23<sup>5/8</sup>"x23<sup>5/8</sup>")  
**ECR9** GREY NAT. RETT. ● 97



15x120 - 5<sup>7/8</sup>"x47<sup>1/4</sup>"



20x120 - 7<sup>7/8</sup>"x47<sup>1/4</sup>"



30x120 - 11<sup>13/16</sup>"x47<sup>1/4</sup>"

Formati 15x120, 20x120, 30x120 sono disponibili su richiesta. Consegna in 8 settimane.  
 Additional formats 15x120, 20x120, 30x120 are available on request. 8 weeks delivery.

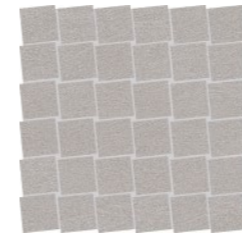


30x60 (11<sup>13/16</sup>"x23<sup>5/8</sup>")  
**ED53** GREY NAT. RETT. **U<sub>1</sub>P<sub>4</sub>E<sub>3</sub>C<sub>2</sub>** ● 66  
**EEL1** GREY LAPP. RETT.\*  
**ED6S** GREY TECNICA RETT. ● 68

**30x60 Lapp. Rett.**  
 Sono disponibili su richiesta. Lotto minimo 1000 mq.  
 Available on request. 1000 Sqm minimum lot.

**MINIMAL**

Mosaico Dado Minimal\*  
 Tessera - Chip 4,8x4,8 (1<sup>7/8</sup>"x1<sup>7/8</sup>")



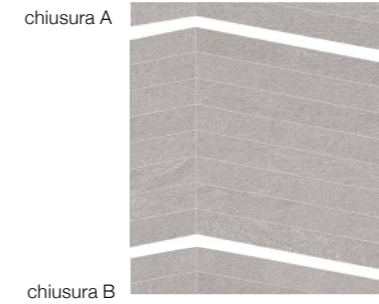
30x30 (11<sup>13/16</sup>"x11<sup>13/16</sup>")  
**EDRC** GREY NAT. ● 138

Listelli Sfalsati Minimal\*



30x60 (11<sup>13/16</sup>"x23<sup>5/8</sup>")  
**EDQM** GREY NAT. ● 113

Mosaico Bis Minimal\*



37,4x29,1 (14<sup>3/4</sup>"x11<sup>7/16</sup>")  
**EDR1** GREY NAT. ● 142

Chiusura Mosaico Bis A+B  
 37,4x9,2 (14<sup>3/4</sup>"x3<sup>5/8</sup>")  
**EEXF** GREY NAT.  
 Pcs. Box 8 (4A + 4B) ● 23

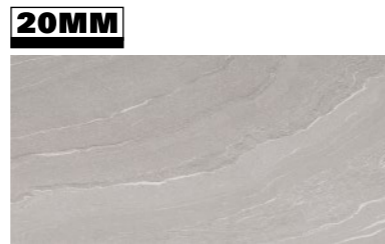
**MARTELLATA**



60x120 (23<sup>5/8</sup>"x47<sup>1/4</sup>")  
**ED60** GREY NAT. RETT. **U<sub>1</sub>P<sub>3</sub>E<sub>3</sub>C<sub>2</sub>** ● 89  
**ED76** GREY TECNICA RETT. ● 91



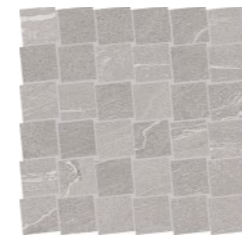
30x60 (11<sup>13/16</sup>"x23<sup>5/8</sup>")  
**ED5E** GREY NAT. RETT. **U<sub>1</sub>P<sub>4</sub>E<sub>3</sub>C<sub>2</sub>** ● 66  
**ED6X** GREY TECNICA RETT. ● 68



50x100 (19<sup>11/16</sup>"x39<sup>3/8</sup>")  
**ECUF** GREY NAT. RETT. ● 99

**MARTELLATA**

Mosaico Dado Martellata\*  
 Tessera - Chip 4,8x4,8 (1<sup>7/8</sup>"x1<sup>7/8</sup>")



30x30 (11<sup>13/16</sup>"x11<sup>13/16</sup>")  
**EDRH** GREY NAT. ● 138

Listelli Sfalsati Martellata\*



30x60 (11<sup>13/16</sup>"x23<sup>5/8</sup>")  
**EDQS** GREY NAT. ● 113

**RULLATA**



60x120 (23<sup>5/8</sup>"x47<sup>1/4</sup>")  
**ED5V** GREY NAT. RETT. ● 89

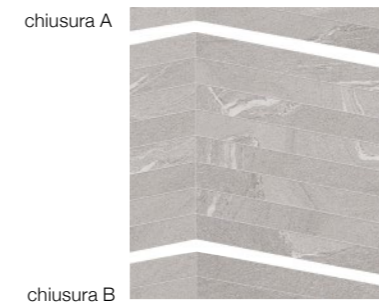


30x120 (11<sup>13/16</sup>"x47<sup>1/4</sup>")  
**ED4T** GREY NAT. RETT. ● 91



30x60 (11<sup>13/16</sup>"x23<sup>5/8</sup>")  
**ED58** GREY NAT. RETT. ● 66

Mosaico Bis Martellata\*



37,4x29,1 (14<sup>3/4</sup>"x11<sup>7/16</sup>")  
**EDR6** GREY NAT. ● 142

Chiusura Mosaico Bis A+B  
 37,4x9,2 (14<sup>3/4</sup>"x3<sup>5/8</sup>")  
**EEXL** GREY NAT.  
 Pcs. Box 8 (4A + 4B) ● 23

Si consiglia la posa con fuga 2 mm. - Laying with a 2 mm-joint is recommended. - Pose recommandée avec joints de 2 mm.  
 Es wird eine Fugenbreite von 2 mm empfohlen. - Se recomienda la colocación con juntas de 2 mm. - Рекомендуется укладка с швом 2 мм.

\* Su rete in fibra - On fibre mesh backing - Sur filet en fibre de verre - Auf Glasfasernetz - Sobre malla de fibra - На волоконной сетке

**MINIMAL**



90x90 (35<sup>7/16</sup>"x35<sup>7/16</sup>")  
**ED4D** WHITE NAT. RETT. **U<sub>4</sub>P<sub>3</sub>E<sub>3</sub>C<sub>2</sub>** ● 91  
**ED4C** WHITE LAPP. RETT. ● 98



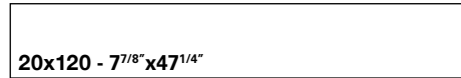
60x120 (23<sup>5/8</sup>"x47<sup>1/4</sup>")  
**ED5H** WHITE NAT. RETT. **U<sub>4</sub>P<sub>3</sub>E<sub>3</sub>C<sub>2</sub>** ● 89  
**ED5G** WHITE LAPP. RETT. ● 96  
**ED6Y** WHITE TECNICA RETT. ● 91



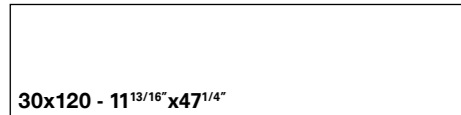
60x60 (23<sup>5/8</sup>"x23<sup>5/8</sup>")  
**ED4V** WHITE NAT. RETT. **U<sub>4</sub>P<sub>4</sub>E<sub>3</sub>C<sub>2</sub>** ● 73



15x120 - 5<sup>7/8</sup>"x47<sup>1/4</sup>"



20x120 - 7<sup>7/8</sup>"x47<sup>1/4</sup>"



30x120 - 11<sup>13/16</sup>"x47<sup>1/4</sup>"

Formati 15x120, 20x120, 30x120 sono disponibili su richiesta. Consegna in 8 settimane.  
 Additional formats 15x120, 20x120, 30x120 are available on request. 8 weeks delivery.

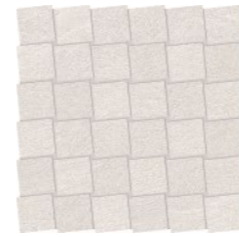


30x60 (11<sup>13/16</sup>"x23<sup>5/8</sup>")  
**ED50** WHITE NAT. RETT. **U<sub>4</sub>P<sub>4</sub>E<sub>3</sub>C<sub>2</sub>** ● 66  
**EELY** WHITE LAPP. RETT.\* ● 68  
**ED6P** WHITE TECNICA RETT. ● 68

**30x60 Lapp. Rett.**  
 Sono disponibili su richiesta. Lotto minimo 1000 mq.  
 Available on request. 1000 Sqm minimum lot.

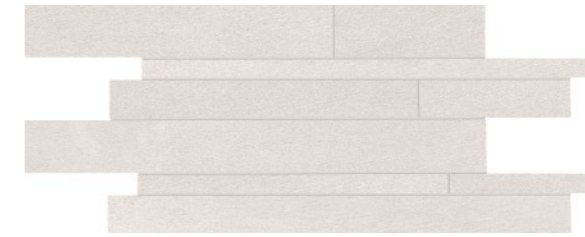
**MINIMAL**

**Mosaico Dado Minimal\***  
 Tessera - Chip 4,8x4,8 (1<sup>7/8</sup>"x1<sup>7/8</sup>")



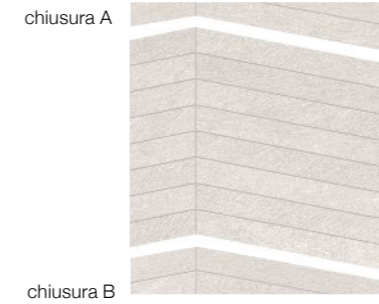
30x30 (11<sup>13/16</sup>"x11<sup>13/16</sup>")  
**EDR8** WHITE NAT. ● 138

**Listelli Sfalsati Minimal\***



30x60 (11<sup>13/16</sup>"x23<sup>5/8</sup>")  
**EDQJ** WHITE NAT. ● 113

**Mosaico Bis Minimal\***



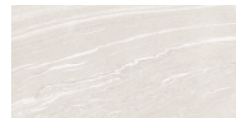
37,4x29,1 (14<sup>3/4</sup>"x11<sup>7/16</sup>")  
**EDQY** WHITE NAT. ● 142

Chiusura Mosaico Bis A+B  
 37,4x9,2 (14<sup>3/4</sup>"x3<sup>5/8</sup>")  
**EEUY** WHITE NAT. ● 23  
 Pcs. Box 8 (4A + 4B)

**MARTELLATA**



60x120 (23<sup>5/8</sup>"x47<sup>1/4</sup>")  
**ED5X** WHITE NAT. RETT. **U<sub>4</sub>P<sub>3</sub>E<sub>3</sub>C<sub>2</sub>** ● 89  
**ED73** WHITE TECNICA RETT. ● 91



30x60 (11<sup>13/16</sup>"x23<sup>5/8</sup>")  
**ED5A** WHITE NAT. RETT. **U<sub>4</sub>P<sub>4</sub>E<sub>3</sub>C<sub>2</sub>** ● 66  
**ED6U** WHITE TECNICA RETT. ● 68

**MARTELLATA**

**Mosaico Dado Martellata\***  
 Tessera - Chip 4,8x4,8 (1<sup>7/8</sup>"x1<sup>7/8</sup>")



30x30 (11<sup>13/16</sup>"x11<sup>13/16</sup>")  
**EDRE** WHITE NAT. ● 138

**Listelli Sfalsati Martellata\***

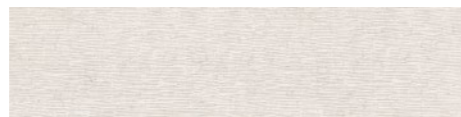


30x60 (11<sup>13/16</sup>"x23<sup>5/8</sup>")  
**EDQP** WHITE NAT. ● 113

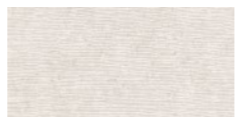
**RULLATA**



60x120 (23<sup>5/8</sup>"x47<sup>1/4</sup>")  
**ED5S** WHITE NAT. RETT. ● 89



30x120 (11<sup>13/16</sup>"x47<sup>1/4</sup>")  
**ED4Q** WHITE NAT. RETT. ● 91



30x60 (11<sup>13/16</sup>"x23<sup>5/8</sup>")  
**ED55** WHITE NAT. RETT. ● 66

**Mosaico Bis Martellata\***



37,4x29,1 (14<sup>3/4</sup>"x11<sup>7/16</sup>")  
**EDR3** WHITE NAT. ● 142

Chiusura Mosaico Bis A+B  
 37,4x9,2 (14<sup>3/4</sup>"x3<sup>5/8</sup>")  
**EEXK** WHITE NAT. ● 23  
 Pcs. Box 8 (4A + 4B)

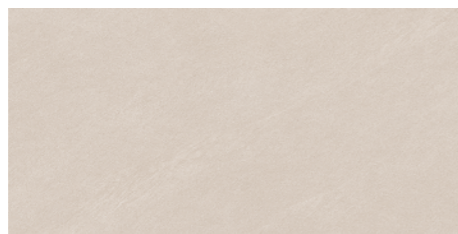
Si consiglia la posa con fuga 2 mm. - Laying with a 2 mm-joint is recommended. - Pose recommandée avec joints de 2 mm.  
 Es wird eine Fugenbreite von 2 mm empfohlen. - Se recomienda la colocación con juntas de 2 mm. - Рекомендуется укладка с швом 2 мм.

\* Su rete in fibra - On fibre mesh backing - Sur filet en fibre de verre - Auf Glasfasernetz - Sobre malla de fibra - На волоконной сетке

## MINIMAL



90x90 (35<sup>7/16</sup>"x35<sup>7/16</sup>")  
**ED4F SAND NAT. RETT. U<sub>4</sub>P<sub>3</sub>E<sub>3</sub>C<sub>2</sub> ● 91**  
**ED4E SAND LAPP. RETT. ● 98**



60x120 (23<sup>5/8</sup>"x47<sup>1/4</sup>")  
**ED5K SAND NAT. RETT. U<sub>4</sub>P<sub>3</sub>E<sub>3</sub>C<sub>2</sub> ● 89**  
**ED5J SAND LAPP. RETT. ● 96**  
**ED6Z SAND TECNICA RETT. ● 91**



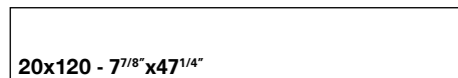
60x60 (23<sup>5/8</sup>"x23<sup>5/8</sup>")  
**ED4W SAND NAT. RETT. U<sub>4</sub>P<sub>4</sub>E<sub>3</sub>C<sub>2</sub> ● 73**



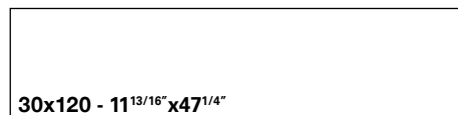
60x60 (23<sup>5/8</sup>"x23<sup>5/8</sup>")  
**ECR8 SAND NAT. RETT. ● 97**



15x120 - 5<sup>7/8</sup>"x47<sup>1/4</sup>"



20x120 - 7<sup>7/8</sup>"x47<sup>1/4</sup>"



30x120 - 11<sup>13/16</sup>"x47<sup>1/4</sup>"

Formati 15x120, 20x120, 30x120 sono disponibili su richiesta. Consegna in 8 settimane.  
 Additional formats 15x120, 20x120, 30x120 are available on request. 8 weeks delivery.



30x60 (11<sup>13/16</sup>"x23<sup>5/8</sup>")  
**ED51 SAND NAT. RETT. U<sub>4</sub>P<sub>4</sub>E<sub>3</sub>C<sub>2</sub> ● 66**  
**EELZ SAND LAPP. RETT.\***  
**ED6Q SAND TECNICA RETT. ● 68**

**30x60 Lapp. Rett.**  
 Sono disponibili su richiesta. Lotto minimo 1000 mq.  
 Available on request. 1000 Sqm minimum lot.

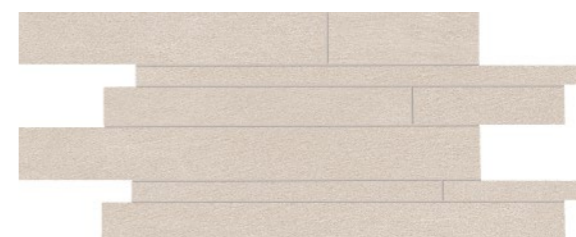
## MINIMAL

Mosaico Dado Minimal\*  
 Tessera - Chip 4,8x4,8 (1<sup>7/8</sup>"x1<sup>7/8</sup>")



30x30 (11<sup>13/16</sup>"x11<sup>13/16</sup>")  
**EDR9 SAND NAT. ● 138**

Listelli Sfalsati Minimal\*



30x60 (11<sup>13/16</sup>"x23<sup>5/8</sup>")  
**EDQK SAND NAT. ● 113**

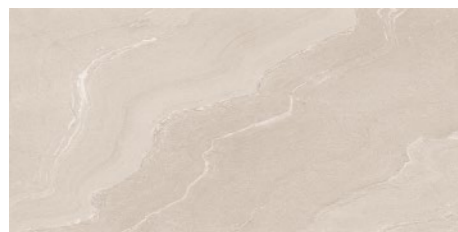
Mosaico Bis Minimal\*



37,4x29,1 (14<sup>3/4</sup>"x11<sup>7/16</sup>")  
**EDQZ SAND NAT. ● 142**

Chiusura Mosaico Bis A+B  
 37,4x9,2 (14<sup>3/4</sup>"x3<sup>5/8</sup>")  
**EEXH SAND NAT. ● 23**  
 Pcs. Box 8 (4A + 4B)

## MARTELLATA



60x120 (23<sup>5/8</sup>"x47<sup>1/4</sup>")  
**ED5Y SAND NAT. RETT. U<sub>4</sub>P<sub>3</sub>E<sub>3</sub>C<sub>2</sub> ● 89**  
**ED74 SAND TECNICA RETT. ● 91**



30x60 (11<sup>13/16</sup>"x23<sup>5/8</sup>")  
**ED5C SAND NAT. RETT. U<sub>4</sub>P<sub>4</sub>E<sub>3</sub>C<sub>2</sub> ● 66**  
**ED6V SAND TECNICA RETT. ● 68**



50x100 (19<sup>11/16</sup>"x39<sup>3/8</sup>")  
**ECTW SAND NAT. RETT. ● 99**

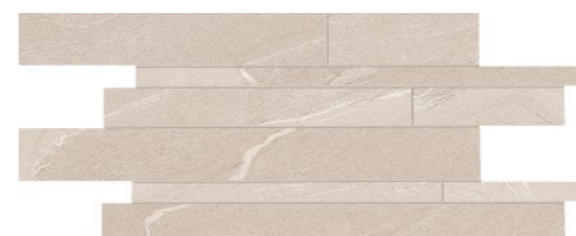
## MARTELLATA

Mosaico Dado Martellata\*  
 Tessera - Chip 4,8x4,8 (1<sup>7/8</sup>"x1<sup>7/8</sup>")



30x30 (11<sup>13/16</sup>"x11<sup>13/16</sup>")  
**EDRF SAND NAT. ● 138**

Listelli Sfalsati Martellata\*



30x60 (11<sup>13/16</sup>"x23<sup>5/8</sup>")  
**EDQQ SAND NAT. ● 113**

## RULLATA



60x120 (23<sup>5/8</sup>"x47<sup>1/4</sup>")  
**ED5T SAND NAT. RETT. ● 89**



30x120 (11<sup>13/16</sup>"x47<sup>1/4</sup>")  
**ED4R SAND NAT. RETT. ● 91**



30x60 (11<sup>13/16</sup>"x23<sup>5/8</sup>")  
**ED56 SAND NAT. RETT. ● 66**

Mosaico Bis Martellata\*



37,4x29,1 (14<sup>3/4</sup>"x11<sup>7/16</sup>")  
**EDR4 SAND NAT. ● 142**

Chiusura Mosaico Bis A+B  
 37,4x9,2 (14<sup>3/4</sup>"x3<sup>5/8</sup>")  
**EEXN SAND NAT. ● 23**  
 Pcs. Box 8 (4A + 4B)

Si consiglia la posa con fuga 2 mm. - Laying with a 2 mm-joint is recommended. - Pose recommandée avec joints de 2 mm.  
 Es wird eine Fugenbreite von 2 mm empfohlen. - Se recomienda la colocación con juntas de 2 mm. - Рекомендуется укладка с швом 2 мм.

\* Su rete in fibra - On fibre mesh backing - Sur filet en fibre de verre - Auf Glasfasernetz - Sobre malla de fibra - На волоконной сетке

**MINIMAL**



90x90 (35<sup>7/16</sup>"x35<sup>7/16</sup>")  
**ED4H** TAUPE NAT. RETT. **U<sub>4</sub>P<sub>3</sub>E<sub>3</sub>C<sub>2</sub>** ● 91  
**ED4G** TAUPE LAPP. RETT. ● 98



60x120 (23<sup>5/8</sup>"x47<sup>1/4</sup>")  
**ED5M** TAUPE NAT. RETT. **U<sub>4</sub>P<sub>3</sub>E<sub>3</sub>C<sub>2</sub>**  
**ED5L** TAUPE LAPP. RETT.  
**ED70** TAUPE TECNICA RETT.

● 89  
 ● 96  
 ● 91



60x60 (23<sup>5/8</sup>"x23<sup>5/8</sup>")  
**ED4X** TAUPE  
 NAT. RETT. **U<sub>4</sub>P<sub>4</sub>E<sub>3</sub>C<sub>2</sub>** ● 73



30x60 (11<sup>13/16</sup>"x23<sup>5/8</sup>")  
**ED52** TAUPE NAT. RETT. **U<sub>4</sub>P<sub>4</sub>E<sub>3</sub>C<sub>2</sub>** ● 66  
**EEL0** TAUPE LAPP. RETT.\*  
**ED6R** TAUPE TECNICA RETT. ● 68



**30x60 Lapp. Rett.**  
 Sono disponibili su richiesta. Lotto minimo 1000 mq.  
 Available on request. 1000 Sqm minimum lot.

15x120 - 5<sup>7/8</sup>"x47<sup>1/4</sup>"

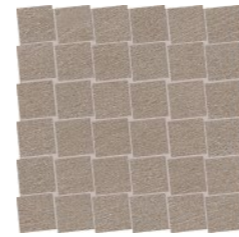
20x120 - 7<sup>7/8</sup>"x47<sup>1/4</sup>"

30x120 - 11<sup>13/16</sup>"x47<sup>1/4</sup>"

Formati 15x120, 20x120, 30x120 sono disponibili su richiesta. Consegna in 8 settimane.  
 Additional formats 15x120, 20x120, 30x120 are available on request. 8 weeks delivery.

**MINIMAL**

**Mosaico Dado Minimal\***  
 Tessera - Chip 4,8x4,8 (1<sup>7/8</sup>"x1<sup>7/8</sup>")



30x30 (11<sup>13/16</sup>"x11<sup>13/16</sup>")  
**EDRA** TAUPE NAT. ● 138

**Listelli Sfalsati Minimal\***



30x60 (11<sup>13/16</sup>"x23<sup>5/8</sup>")  
**EDQL** TAUPE NAT.

● 113

**Mosaico Bis Minimal\***

chiusura A



37,4x29,1 (14<sup>3/4</sup>"x11<sup>7/16</sup>")  
**EDR0** TAUPE NAT. ● 142

Chiusura Mosaico Bis A+B  
 37,4x9,2 (14<sup>3/4</sup>"x3<sup>5/8</sup>")  
**EEXJ** TAUPE NAT.  
 Pcs. Box 8 (4A + 4B) ● 23

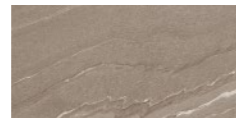
chiusura B

**MARTELLATA**



60x120 (23<sup>5/8</sup>"x47<sup>1/4</sup>")  
**ED5Z** TAUPE NAT. RETT. **U<sub>4</sub>P<sub>3</sub>E<sub>3</sub>C<sub>2</sub>**  
**ED75** TAUPE TECNICA RETT.

● 89  
 ● 91

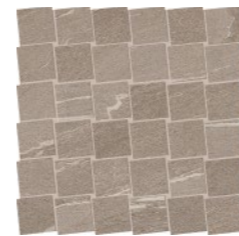


30x60 (11<sup>13/16</sup>"x23<sup>5/8</sup>")  
**ED5D** TAUPE NAT. RETT. **U<sub>4</sub>P<sub>4</sub>E<sub>3</sub>C<sub>2</sub>** ● 66  
**ED6W** TAUPE TECNICA RETT. ● 68



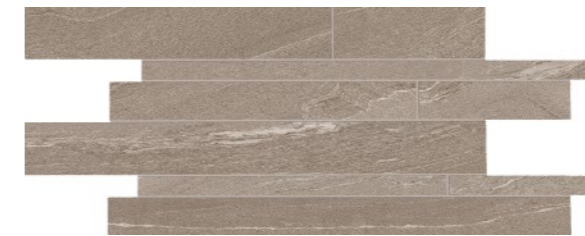
**MARTELLATA**

**Mosaico Dado Martellata\***  
 Tessera - Chip 4,8x4,8 (1<sup>7/8</sup>"x1<sup>7/8</sup>")



30x30 (11<sup>13/16</sup>"x11<sup>13/16</sup>")  
**EDRG** TAUPE NAT. ● 138

**Listelli Sfalsati Martellata\***

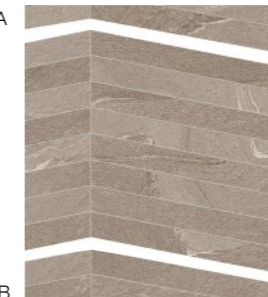


30x60 (11<sup>13/16</sup>"x23<sup>5/8</sup>")  
**EDQR** TAUPE NAT.

● 113

**Mosaico Bis Martellata\***

chiusura A



37,4x29,1 (14<sup>3/4</sup>"x11<sup>7/16</sup>")  
**EDR5** TAUPE NAT. ● 142

Chiusura Mosaico Bis A+B  
 37,4x9,2 (14<sup>3/4</sup>"x3<sup>5/8</sup>")  
**EEXP** TAUPE NAT.  
 Pcs. Box 8 (4A + 4B) ● 23

chiusura B

**RULLATA**



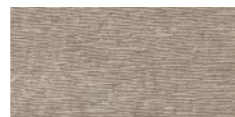
60x120 (23<sup>5/8</sup>"x47<sup>1/4</sup>")  
**ED5U** TAUPE NAT. RETT.

● 89



30x120 (11<sup>13/16</sup>"x47<sup>1/4</sup>")  
**ED4S** TAUPE NAT. RETT.

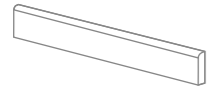
● 91



30x60 (11<sup>13/16</sup>"x23<sup>5/8</sup>")  
**ED57** TAUPE NAT. RETT. ● 66

Si consiglia la posa con fuga 2 mm. - Laying with a 2 mm-joint is recommended. - Pose recommandée avec joints de 2 mm.  
 Es wird eine Fugenbreite von 2 mm empfohlen. - Se recomienda la colocación con juntas de 2 mm. - Рекомендуется укладка с швом 2 мм.

\* Su rete in fibra - On fibre mesh backing - Sur filet en fibre de verre - Auf Glasfasernetz - Sobre malla de fibra - На волоконной сетке



BATTISCOPA - SKIRTING  
7,5x60 (2<sup>15/16</sup>"x23<sup>5/8</sup>"\*)  
Pcs. Box 15 - Ml. x Box 9

**MINIMAL NATURALE**

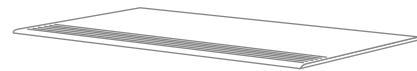
- EDHL DARK NAT. RETT. ● 16
- EDHK GREY NAT. RETT. ● 16
- EDHG WHITE NAT. RETT. ● 16
- EDHH SAND NAT. RETT. ● 16
- EDHJ TAUPE NAT. RETT. ● 16

**MARTELLATA NATURALE**

- EDHW DARK NAT. RETT. ● 16
- EDHV GREY NAT. RETT. ● 16
- EDHS WHITE NAT. RETT. ● 16
- EDHT SAND NAT. RETT. ● 16
- EDHU TAUPE NAT. RETT. ● 16

**RULLATA NATURALE**

- EDHR DARK NAT. RETT. ● 16
- EDHQ GREY NAT. RETT. ● 16
- EDHM WHITE NAT. RETT. ● 16
- EDHN SAND NAT. RETT. ● 16
- EDHP TAUPE NAT. RETT. ● 16



GRADINO - STAIR TREAD  
33x120 (12<sup>15/16</sup>"x47<sup>1/4</sup>"\*)  
Pcs. Box 2 - Ml. x Box 2,40

**MINIMAL NATURALE**

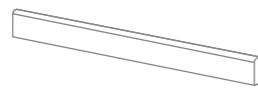
- EDGP DARK NAT. RETT. ● 120
- EDGL GREY NAT. RETT. ● 120
- EDGA WHITE NAT. RETT. ● 120
- EDGE SAND NAT. RETT. ● 120
- EDGH TAUPE NAT. RETT. ● 120

**MINIMAL TECNICA\***

- EDGQ DARK TECNICA RETT. ● 120
- EDGM GREY TECNICA RETT. ● 120
- EDGC WHITE TECNICA RETT. ● 120
- EDGF SAND TECNICA RETT. ● 120
- EDGJ TAUPE TECNICA RETT. ● 120

**MINIMAL LAPPATO**

- EDGN DARK NAT. RETT. ● 122
- EDGK GREY NAT. RETT. ● 122
- EDG9 WHITE NAT. RETT. ● 122
- EDGD SAND NAT. RETT. ● 122
- EDGG TAUPE NAT. RETT. ● 122



BATTISCOPA - SKIRTING  
4,6x90 (1<sup>13/16</sup>"x35<sup>7/16</sup>"\*)  
Pcs. Box 8 - Ml. x Box 7,20

**MINIMAL NATURALE**

- EDDT DARK NAT. RETT. ● 23
- EDDS GREY NAT. RETT. ● 23
- EDDP WHITE NAT. RETT. ● 23
- EDDQ SAND NAT. RETT. ● 23
- EDDR TAUPE NAT. RETT. ● 23

**MARTELLATA NATURALE**

- EDH4 DARK NAT. RETT. ● 120
- EDH2 GREY NAT. RETT. ● 120
- EDGW WHITE NAT. RETT. ● 120
- EDGY SAND NAT. RETT. ● 120
- EDH0 TAUPE NAT. RETT. ● 120

**MARTELLATA TECNICA\***

- EDH5 DARK TECNICA RETT. ● 120
- EDH3 GREY TECNICA RETT. ● 120
- EDGX WHITE TECNICA RETT. ● 120
- EDGZ SAND TECNICA RETT. ● 120
- EDH1 TAUPE TECNICA RETT. ● 120

**RULLATA NATURALE**

- EDGV DARK NAT. RETT. ● 120
- EDGU GREY NAT. RETT. ● 120
- EDGR WHITE NAT. RETT. ● 120
- EDGS SAND NAT. RETT. ● 120
- EDGT TAUPE NAT. RETT. ● 120



GRADONE - STEP  
33x120x3,2x3,2 (12<sup>15/16</sup>"x47<sup>1/4</sup>"x1<sup>1/4</sup>" x1<sup>1/4</sup>"\*)  
Pcs. Box 2 - Ml. x Box 2,40

**MINIMAL NATURALE**

- EDDY DARK NAT. RETT. ● 139
- EDDX GREY NAT. RETT. ● 139
- EDDU WHITE NAT. RETT. ● 139
- EDDV SAND NAT. RETT. ● 139
- EDDW TAUPE NAT. RETT. ● 139

**MARTELLATA NATURALE**

- EDE8 DARK NAT. RETT. ● 139
- EDE7 GREY NAT. RETT. ● 139
- EDE4 WHITE NAT. RETT. ● 139
- EDE5 SAND NAT. RETT. ● 139
- EDE6 TAUPE NAT. RETT. ● 139

**RULLATA NATURALE**

- EDE3 DARK NAT. RETT. ● 139
- EDE2 GREY NAT. RETT. ● 139
- EDDZ WHITE NAT. RETT. ● 139
- EDE0 SAND NAT. RETT. ● 139
- EDE1 TAUPE NAT. RETT. ● 139



ANGOLARE DX / SX - CORNER TILE DX / SX  
33x120x3,2x3,2 (12<sup>15/16</sup>"x47<sup>1/4</sup>"x1<sup>1/4</sup>" x1<sup>1/4</sup>"\*)  
Pcs. Box 1 - Ml. x Box 1,20

**MINIMAL NATURALE**

- EDD0 / EDD1 DARK NAT. RETT. ● 142
- EDCY / EDCZ GREY NAT. RETT. ● 142
- EDCS / EDCY WHITE NAT. RETT. ● 142
- EDCU / EDCV SAND NAT. RETT. ● 142
- EDCW / EDCX TAUPE NAT. RETT. ● 142

**MARTELLATA NATURALE**

- EDDM / EDDN DARK NAT. RETT. ● 142
- EDDK / EDDL GREY NAT. RETT. ● 142
- EDDD / EDDE WHITE NAT. RETT. ● 142
- EDDF / EDDG SAND NAT. RETT. ● 142
- EDDH / EDDJ TAUPE NAT. RETT. ● 142

**RULLATA NATURALE**

- EDDA / EDDC DARK NAT. RETT. ● 142
- EDD8 / EDD9 GREY NAT. RETT. ● 142
- EDD2 / EDD3 WHITE NAT. RETT. ● 142
- EDD4 / EDD5 SAND NAT. RETT. ● 142
- EDD6 / EDD7 TAUPE NAT. RETT. ● 142



GRADONE - STEP  
33x60x5 (12<sup>15/16</sup>"x23<sup>5/8</sup>"x1<sup>15/16</sup>"\*)  
Pcs. Box 2 - Ml. x Box 1,20

**MINIMAL NATURALE**

- EELA DARK NAT. RETT. ● 99
- EENL GREY NAT. RETT. ● 99
- EENK SAND NAT. RETT. ● 99

33x100x5 (12<sup>15/16</sup>"x39<sup>3/8</sup>"x1<sup>15/16</sup>"\*)  
Pcs. Box 2 - Ml. x Box 2

**MARTELLATA NATURALE**

- EEMK DARK NAT. RETT. ● 128
- EEMG GREY NAT. RETT. ● 128
- EEMD SAND NAT. RETT. ● 128



TERMINALE - ENDINGPIECE  
33x60x2,5 (12<sup>15/16</sup>"x23<sup>5/8</sup>"x1<sup>15/16</sup>"\*)  
Pcs. Box 2 - Ml. x Box 1,20

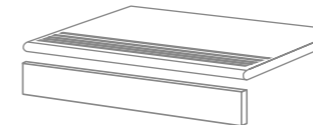
**MINIMAL NATURALE**

- EELL DARK NAT. RETT. ● 99
- EELH GREY NAT. RETT. ● 99
- EELE SAND NAT. RETT. ● 99

33x100x2,5 (12<sup>15/16</sup>"x39<sup>3/8</sup>"x1<sup>15/16</sup>"\*)  
Pcs. Box 2 - Ml. x Box 2

**MARTELLATA NATURALE**

- EEL9 DARK NAT. RETT. ● 128
- EEL6 GREY NAT. RETT. ● 128
- EEL3 SAND NAT. RETT. ● 128



GRADINO - STAIR TREAD  
33x60 (12<sup>15/16</sup>"x23<sup>5/8</sup>"\*)  
Pcs. Box 2 - Ml. x Box 1,20

**MINIMAL NATURALE**

- EELR DARK NAT. RETT. ● 86
- EELQ GREY NAT. RETT. ● 86
- EELP SAND NAT. RETT. ● 86

33x100 (12<sup>15/16</sup>"x39<sup>3/8</sup>"\*)  
Pcs. Box 2 - Ml. x Box 2

**MARTELLATA NATURALE**

- EELX DARK NAT. RETT. ● 128
- EELW GREY NAT. RETT. ● 128
- EELV SAND NAT. RETT. ● 128



ANGOLARE DX / SX - CORNER TILE DX / SX  
33x60x5 (12<sup>15/16</sup>"x23<sup>5/8</sup>"x1<sup>15/16</sup>"\*)  
Pcs. Box 2 - Ml. x Box 1,20

**MINIMAL NATURALE**

- EELC / EELD DARK NAT. RETT. ● 129
- EEK8 / EEK9 GREY NAT. RETT. ● 129
- EEK6 / EEK7 SAND NAT. RETT. ● 129

33x100x5 (12<sup>15/16</sup>"x39<sup>3/8</sup>"x1<sup>15/16</sup>"\*)  
Pcs. Box 2 - Ml. x Box 2

**MARTELLATA NATURALE**

- EEML / EEMM DARK NAT. RETT. ● 138
- EEMH / EEMJ GREY NAT. RETT. ● 138
- EEME / EEMF SAND NAT. RETT. ● 138



ANGOLARE TERMINALE DX / SX  
ENDINGPIECE CORNER DX / SX  
33x60x2,5 (12<sup>15/16</sup>"x23<sup>5/8</sup>"x1<sup>15/16</sup>"\*)  
Pcs. Box 2 - Ml. x Box 1,20

**MINIMAL NATURALE**

- EELM / EELN DARK NAT. RETT. ● 129
- EELJ / EELK GREY NAT. RETT. ● 129
- EELF / EELG SAND NAT. RETT. ● 129

33x100x2,5 (12<sup>15/16</sup>"x39<sup>3/8</sup>"x1<sup>15/16</sup>"\*)  
Pcs. Box 2 - Ml. x Box 2

**MARTELLATA NATURALE**

- EEMA / EEMC DARK NAT. RETT. ● 138
- EEL7 / EEL8 GREY NAT. RETT. ● 138
- EEL4 / EEL5 SAND NAT. RETT. ● 138

ALZATA - RISER  
16,5x60 (6<sup>1/2</sup>"x23<sup>5/8</sup>"\*)  
Pcs. Box 2 - Ml. x Box 1,20

**MINIMAL NATURALE**

- EEK5 DARK NAT. RETT. ● 35
- EEK4 GREY NAT. RETT. ● 35
- EEK3 SAND NAT. RETT. ● 35

16,5x100 (6<sup>1/2</sup>"x39<sup>3/8</sup>"\*)  
Pcs. Box 4 - Ml. x Box 4

**MARTELLATA NATURALE**

- EELU DARK NAT. RETT. ● 50
- EELT GREY NAT. RETT. ● 50
- EELS SAND NAT. RETT. ● 50

\*A richiesta / On request



# STONETALK

Dry - Pressed Ceramic Tiles ISO 13006 Annex G - UNI EN 14411 Annex G - Bla UGL



CARATTERISTICHE TECNICHE		NORMA	VALORI			
Technical Features - Caracteristiques Techniques - Technische Eigenschaften Technische Eigenschaften - Características Técnicas - Технические Характеристики		Standard - Norme Norm - Norma - Норма	Value - Valeur Vorgabe - Valor - Средние			
	<b>PLANARITÀ</b> Flatness Planéité Ebenflächigkeit Planaridad Плоскостность	UNI EN ISO 10545/2	± 0,26% / ± 1,5 mm			
		ASTM C485 CALIBRATED ± 0,75% (MAX ± 0,09 in)	-			
		ASTM C485 RECTIFIED ± 0,40% (MAX ± 0,05 IN-SIZE ≤ 60 cm) (MAX ± 0,07 IN-SIZE > 60 cm)	± 0,25%			
	<b>ASSORBIMENTO D'ACQUA (VALORE MEDIO IN %)</b> Water absorption (Average value expressed in %) - Absorption d'eau (Valeur moyenne en %) Wasseraufnahme (Durchschnittswert in %) - Absorción de agua (Valor medio en %) Поглощение воды	UNI EN ISO 10545/3	CONFORME			
		ASTM C373	COMPLIANT			
	<b>RESISTENZA ALLA FLESSIONE</b> Modulus of rupture - Resistance a la flexion - Biegefestigkeit Resistencia a la flexion - Прочность на изгиб	SPESSORE	<b>10 mm</b>	<b>20MM</b>		
		UNI EN ISO 10545/4	≥ 50 N/mm <sup>2</sup>	≥ 50 N/mm <sup>2</sup>		
	<b>FORZA DI ROTTURA</b> Breaking strength - Résistance à la rupture - Bruchlast - Resistencia a la rotura - Разрывное усилие	UNI EN ISO 10545/4	≥ 2000 N	≥ 4000 N		
		ASTM C648	250 Lbs	700 Lbs		
	<b>RESISTENZA AL GELO</b> Frost resistance - Résistance au gel - Frostbeständigkeit Resistencia a las heladas - Морозостойкость	UNI EN ISO 10545/12	CONFORME			
		ASTM C1026	UNAFFECTED			
	<b>RESISTENZA CHIMICA</b> <b>AD ALTE E BASSE CONCENTRAZIONI DI ACIDI E BASI</b> Chemical resistance to high and low acid and basic concentrations Résistance chimique aux hautes et basses concentrations d'acides et de bases Chemikalienfestigkeit bei hohen und niedrigen Konzentrationen von Säuren und Basen Resistencia química con concentraciones altas y bajas de ácidos y bases Химическая стойкость к высоким и низким концентрациям кислот и щелочей	UNI EN ISO 10545/13	A - LA - HA			
		ASTM C-650	UNAFFECTED			
	<b>RESISTENZA ALLE MACCHIE</b> Stain resistance - Résistance aux taches - Fleckenbeständigkeit Resistencia a las manchas - Стойкость к образованию пятен	UNI EN ISO 10545/14	5			
		CTI 81-7D	NO EVIDENT VARIATION			
	<b>COEFFICIENTE DI ATTRITO</b> Slip resistance Coefficient de glissement Rutschfestigkeit Barfußbereich Coeficiente de atrito medio Коэффициент трения		<b>NAT./RULL.</b>	<b>LAPP.</b>	<b>TECNICA</b>	<b>20MM</b>
		DIN 51130	R10	-	R11	R11
		DIN 51097	B (A+B)	-	C (A+B+C)	C (A+B+C)
		ANSI A 137.1- 2012 DCOF (Section 9.6)	WET ≥ 0,42	-	WET ≥ 0,42	WET ≥ 0,42
		B.C.R.A.	≥ 0,40	-	≥ 0,40	≥ 0,40
		AS 4586: 2013 Slip resistance classification of new pedestrian surface materials	P2	-	P3	P3
		BS 7976-2: 2002 Pendulum testers	< 36 Moderate Slip Potential	-	> 36 Low Slip Potential	> 36 Low Slip Potential
ENV 12633-2006 Method of determination of unpolished and polished slip/ skid resistance value	1	-	3	3		

Per maggiori chiarimenti sui dati tecnici e sulla garanzia consultare il catalogo generale in vigore. - For further information on technical specifications, please consult our up-dated general catalogue.- Pour toutes informations supplémentaires sur les données techniques et sur les garanties, veuillez consulter le catalogue general en vigueur. - Für weitere Informationen über technische Daten und Garantie beziehen sie sich bitte auf den aktuellen Gesamtkatalog. - Para ulteriores informaciones sobre los datos técnicos y la garantía, vease el catalogo general en vigor. - Более подробную информацию о технических данных и гарантии смотрите в действующем сводном катал.



Formato Size Format Formato Formato	Spessore Thickness Épaisseur Stärke Espesor Толщина	Pz. x Mq. Pieces x Sqm Pcs / M <sup>2</sup> Stk. x Qm Pzs x Mc. Шт x Кв.М.	Pz. x Scat. Pieces x Box Pcs / Bte Stk. x Krt. Pzs x Caja Шт x Кор.	Mq. x Scat. Sqm x Box M <sup>2</sup> / Bte Qm x Krt. Mc. x Caja Кв.М x Кор.	Peso x Scat. Weight x Box Poids / Bte Gewicht x Krt. Peso x Caja Вес x Кор. Kg	Scat. x Pal. Boxes x Pal. Bte / Pal. Krt. x Pal. Cajas x Pal. Кор. x Подд.	Mq. x Pal. Sqm x Pal. M <sup>2</sup> / Pal. Qm x Pal. Mc. x Pal. Кв.М x Подд.	Peso x Pal. Weight x Pal. Poids / Pal. Gewicht x Pal. Peso x Pal. Вес x Подд. Kg
60x120 Nat. - Lapp. - Tecnica	10	1,39	2	1,440	34,45	36	51,84	1240
30x120 Naturale	10	2,77	4	1,440	34,52	36	51,84	1243
90x90 Naturale - Lappato	10	1,23	2	1,620	37,31	24	38,88	895
60x60 Naturale	10	2,78	3	1,080	24,60	40	43,20	984
30x60 Nat. - Lapp. - Tecnica	10	5,56	6	1,080	24,13	40	43,20	965
50x100 Naturale 20MM	20	2,00	1	0,500	22,45	50	25,00	1123
60x60 Naturale 20MM	20	2,78	2	0,720	32,49	32	23,04	1040
30x60 Listelli sfalsati	10	5,56	4	0,720	16,65	30	21,60	500
37,4x29,1 Mosaico Bis	10	9,19	5	0,544	13,24	32	17,41	424
30x30 Mosaico Dado	10	11,11	5	0,450	10,66	60	27,00	640



## FRENCH / DEUTSCHE / ESPANOL / RUSSIAN

### P.1 4 ARCHITECTURAL PROJECTS

Une réflexion sur la force primitive et essentielle de la pierre, et sur les différents finitions issues des divers façonnages : telle est la veine de la collection Stonetalk. Le résultat : une pierre « archétypale », à la fois actrice de premier plan et discrète, destinée à revêtir plusieurs apparences en surface, en fonction des façonnages. Stonetalk met en scène l'authenticité et cette capacité à saisir les détails les plus surprenants de la pierre, à se raconter et à valoriser la dimension physique de l'œuvre d'architecture, concrète, épurée et fonctionnelle. Chaque façonnage transforme la pierre, qui convient ainsi parfaitement à différentes utilisations. Une collection complète, dont chaque élément est à même d'instaurer un dialogue harmonieux entre les espaces intérieurs et extérieurs, et si technique qu'elle réussit à dépasser toutes les normes internationales imposées par la conception moderne.

### P.2 3 FINITIONS

**VERSION MINIMAL:** De la rigoureuse sélection des surfaces de pierre nait Minimal : élégante et précieuse en version rodée, épurée et fonctionnelle en version technique. **VERSION MARTELLATA:** La version Martellata est issue du façonnage par martelage des surfaces de la pierre qui présentent davantage de veines. La texture prend ainsi une nouvelle dimension dynamique, fluide et variée. La surface particulièrement antidérapante de la version technique en fait la solution parfaite pour les espaces extérieurs, publics et privés. **VERSION RULLATA:** Obtenu par traitement au rouleau, l'effet rainuré, aux multiples facettes, des surfaces apporte à cette version un aspect tridimensionnel à l'effet visuel puissant, idéal notamment pour le revêtement mural.

### P.3 5 COULEURS

Chacune des versions se décline en une palette de couleurs de 5 nuances, où le blanc, par contraste et complémentarité, s'associe aux couleurs chaudes comme aux couleurs froides.

### P.1 4 ARCHITECTURAL PROJECTS

Die urwüchsige Kraft und schlichte Gestalt des Natursteins mit seinen durch verschiedene Bearbeitungsarten entstandenen Oberflächen dienten als Inspirationsquelle für die Kollektion Stonetalk. Das Ergebnis ist ein „urbildlicher“ Stein, dominierend und gleichzeitig diskret in seiner Art, dessen Oberfläche je nach Art der Bearbeitung ein unterschiedliches Aussehen bekommt. Stonetalk inszeniert den authentischen Charakter und die überraschender Details der Bearbeitungen des Natursteins, der von sich erzählen und die physische Gestaltung des Bauwerks auf konkrete, schlichte und funktionelle Art aufwerten kann. Jede Bearbeitung verwandelt den Stein und macht ihn perfekt für die unterschiedlichen Verwendungen. Eine umfassende Kollektion, die einen harmonischen Übergang zwischen Innen- und Außenräumen ermöglicht, und die technisch so ausgereift ist, dass sie alle internationalen Standards, die im Rahmen einer modernen Planung gefordert werden, übertrifft.

### P.2 3 OBERFLÄCHEN

**VERSION MINIMAL:** Minimal basiert auf der sorgfältigen Auswahl streng wirkender Steinoberflächen. Sie ist elegant und edel in der geläpften Version, schlicht und funktionell in der technischen Version. **VERSION MARTELLATA:** Diese Version ist dem Oberflächenbild des Steins nachempfunden, wenn die am stärksten geäderten Flächen gehämmert werden. Die Textur erhält eine neue, flüssige und vielgestaltige Dynamik. In der technischen Version ist die Oberfläche besonders rutschhemmend gestaltet, so dass sie sich sehr gut für öffentliche und private Außenbereiche eignet. **VERSION RULLATA:** Mit gerillter, facettenreicher Oberfläche, die durch ein Walzverfahren erzielt wird. Diese Version eignet sich durch ihre dreidimensionale, prägnante Optik besonders gut für Wandverkleidungen.

### P.3 5 FARBEN

Jede Version ist in einer Farbpalette mit 5 Nuancen konzipiert, wobei das Element Weiß durch Kontrast oder Komplementarität sowohl mit den warmen als auch kalten Tönen harmonisiert.

### P.1 4 ARCHITECTURAL PROJECTS

La colección Stonetalk arranca de una reflexión acerca de la fuerza primitiva y esencial de la piedra y sobre los diferentes acabados originados a partir de las varias elaboraciones. El resultado es una piedra "arquetipo", protagonista y discreta al mismo tiempo, destinada a adquirir aspectos distintos en la superficie en función de las elaboraciones aplicadas. Stonetalk exhibe la autenticidad y la capacidad de captar los detalles más asombrosos de las elaboraciones de la piedra, que sabe hablar de sí misma y dar valor a la corporeidad de la obra arquitectónica, concreta, esencial y funcional. Cada elaboración transforma la piedra convirtiéndola en ideal para diferentes empleos. Una colección completa dotada de elementos que permiten establecer un diálogo armonioso entre ámbitos interiores y espacios exteriores y técnica hasta el punto de superar todos los estándares internacionales exigidos por la proyección moderna.

### P.2 3 ACABADOS

**VERSION MINIMAL:** Dde la cuidadosa selección de rigurosas superficies de la piedra nace la versión Minimal, elegante y preciosa en su variante esmerilada, austera y funcional en su versión técnica. **VERSION MARTELLATA:** La versión Martellata cobra vida a partir de la elaboración de martilleado sobre las superficies más veteadas de la piedra. La textura, de este modo, adquiere un nuevo dinamismo, fluido y variegado. En la versión técnica la superficie ofrece unas excelentes propiedades antideslizantes, que la hacen perfecta para espacios exteriores, públicos y privados. **VERSION RULLATA:** Con un efecto estriado y tallado en la superficie que se logra mediante la aplicación de un rodillo, esta versión adquiere una imagen tridimensional de gran impacto visual, ideal sobre todo en la realización de revestimientos.

### P.3 5 COLORES

Cada una de las versiones se desarrolla en una paleta cromática de cinco matices en la que el blanco es el elemento que, por contraste o complementariedad, se combina tanto con colores cálidos como con tonos fríos.

### P.1 4 ARCHITECTURAL PROJECTS

Размышление о примитивной и суровой силе камня, а также о различных отделках, которые берут начало в его разнообразных обработках - вот где черпает вдохновение коллекция Stonetalk. Результатом является камень-«архетип», видный и вместе с тем скромный, поверхность которого принимает разный вид, зависящий от выполненной обработки. Stonetalk предлагает натуральность и способность улавливать самые удивительные детали обработки камня, способные рассказать о себе и по достоинству оценить конкретную, строгую и практичную сущность архитектурного творения. Любая обработка трансформирует камень, превращая его в идеальный материал для разнообразных применений. Полная коллекция элементов для ведения гармоничного диалога между внутренними и наружными пространствами, технически совершенная настолько, что превосходит все международные стандарты, действующие в современном проектировании.

### P.2 3 ОТДЕЛКИ

**ВЕРСИЯ MINIMAL:** В результате тщательного отбора строгих поверхностей камня появилась на свет Minimal - элегантная и престижная в шлифованной версии, строгая и функциональная в технической. **ВЕРСИЯ MARTELLATA:** Martellata получается при обработке молотком поверхности камня с наибольшим присутствием прожилок. Таким образом, текстура обретает новую плавную и разнообразную динамичность. В технической версии поверхность является в наивысшей степени пригодной для наружных, общественных и частных пространств. **ВЕРСИЯ RULLATA:** с рельефным эффектом на поверхности, полученным в процессе накатки. Эта версия приобретает объемный вид с выраженным зрительным эффектом, который хорошо подходит прежде всего для облицовки стен.

### P.3 5 ЦВЕТА

Каждая версия разработана с палитрой из 5 цветов, в которых белый может контрастировать или же дополнять, сочетаясь как с теплыми цветами, так и с холодными тонами.

## FRENCH / DEUTSCHE / ESPANOL / RUSSIAN

P.60

### **20MM**

Stonetalk 20mm offre la possibilit  de r aliser des espaces ext rieurs d'une grande valeur esth tique, sans toutefois renoncer aux prestations techniques. Les caract ristiques sp cifiques de Stonetalk 20mm permettent d'int grer parfaitement le mat riau   l'environnement ambiant, offrant la possibilit  de cr er simplement et efficacement des parcours faciles   nettoyer. L' paisseur de Stonetalk 20mm garantit une r sistance  lev e aux charges et aux sollicitations, la rendant id ale pour l'int rieur et l'ext rieur des espaces publics. Stonetalk 20mm est facile   poser sur l'herbe, le sable et le gravier. Une fois coll  sur chape, le produit permet de r aliser des sols carrossables pour des espaces industriels et commerciaux. Id al pour rampes d'acc s et garages. Stonetalk 20mm est id ale pour la cr ation de planchers sur lev s.

P.65

6 formats  
3 decors  
5 couleurs  
3 finitions

P.60

### **20MM**

Stonetalk 20mm bietet eine wertige Optik und ausgezeichnete Leistungsmerkmale und ist die ideale L sung f r die Gestaltung von Au enbereichen. Die spezifischen Eigenschaften von Stonetalk 20mm gestatten eine perfekte Einbindung des Materials in den r umlichen Kontext und die einfache Gestaltung von Geh- und Fahrwegen im Au enbereich. Die hohe Fliesenst rke von Stonetalk 20mm gew hrleistet eine ausgezeichnete Robustheit. Damit erweist sich die Kollektion als ideal f r  ffentliche Innenund Au enbereiche. Stonetalk 20mm l sst sich problemlos auf Gras, Sand und Kies verlegen. F r befahrbare industrielle und gewerbliche Bodenbel ge empfiehlt sich die Verbundverlegung auf Estrich. Ideal f r Zufahrten und Garagen. Stonetalk 20mm ist die perfekte L sung f r Doppelb den.

P.65

6 formate  
3 dekore  
5 farben  
3 oberfl chen

P.60

### **20MM**

Stonetalk 20mm ofrece la posibilidad de revestir espacios exteriores de modo est ticamente muy agradable sin por ello tener que renunciar a unas magnificas prestaciones t cnicas. Las caracter sticas espec ficas de Stonetalk 20mm permiten integrar perfectamente el material en el entorno, brindando la posibilidad de crear de manera sencilla y eficaz caminitos y carriles al aire libre. El elevado grosor de Stonetalk 20mm garantiza una considerable resistencia, hecho por el que este tipo de material resulta de lo m s id neo para  mbitos p blicos, tanto interiores como exteriores. Stonetalk 20mm se puede colocar f cilmente sobre superficies tan diversas como la hierba, la arena y la grava. Colocado con cola sobre la capa de relleno, permite realizar pavimentaciones transitables industriales y comerciales. Ideal para rampas de acceso y garajes. Stonetalk 20mm es un material de lo m s d neo para la creaci n.

P.65

6 tamanos  
3 decorados  
5 colores  
3 acabados

P.60

### **20MM**

С помощью представленной в коллекции Stonetalk 20mm можно обустроить открытые площадки, придавая им высокую эстетическую ценность и не поступаясь какими-либо техническими характеристиками. Благодаря особым свойствам представленная в коллекции Stonetalk 20mm гармонирует с окружающей средой. С ее помощью можно легко проложить надежные дорожки и переходы вне помещений. Представленная в коллекции Stonetalk 20mm отличается высокой прочностью, а потому идеально подходит для обустройства помещений общественных зданий и прилегающих территорий. Представленная в коллекции Stonetalk 20mm легко укладывается на траву, песок и щебень. Укладка на клей поверх стяжки позволяет обустроить территорию для проезда на промышленных и коммерческих предприятиях. Идеально подходит для наклонных въездов и гаражей. Представленная в коллекции Stonetalk 20mm идеально подходит для монтажа фальшполов.

P.65

6 форматы  
3 декоры  
5 цвета  
3 отделки



Ergon is a brand of Emilceramica S.r.l. a socio unico	Sede Commerciale/Amministrativa
<a href="http://emilgroup.it/ergon">emilgroup.it/ergon</a> <a href="http://emilgroup.it">emilgroup.it</a>	Via Ghiarola Nuova, 29 - 41042 Fiorano Modenese (Mo) - Italy T +39 0536 835111 - <a href="mailto:info@emilceramicagroup.it">info@emilceramicagroup.it</a> F (Italy) +39 0536 835958 - (Export) +39 0536 835490